

คู่มือการใช้งาน

AomWise
by Streaming

Version 1.7



1. Concept ของแอป AomWise	3
2. ใช้งานแอป AomWise	4
3. Journey หลักของแอป AomWise	5
4. เปิดบัญชี	6
5. เติมเงินเข้าบัญชี	13
6. เลือกสินทรัพย์เพื่อลงทุน	16
7. ลงทุนซื้อขาย	24
8. ดูสินทรัพย์	29
9. เมนูอื่น ๆ	30
10. การแจ้งเตือน	31
11. การชวนเพื่อนเปิดบัญชี	32
12. ข้อมูลเพิ่มเติม	33



AomWise เป็น Simple Investment Application ที่จะมาช่วยนักลงทุนมือใหม่ ที่ต้องการจะเริ่มต้นออมและลงทุน โดยแอปจะมอบประสบการณ์การเริ่มต้นที่ง่าย และตอบโจทยสำหรับมือใหม่ ด้วย...



เปิดบัญชีลงทุนที่ **สะดวก**



ออมและลงทุนได้ **หลากหลายสินทรัพย์**



ขั้นตอนการลงทุนที่ **ง่ายและไม่ซับซ้อน**

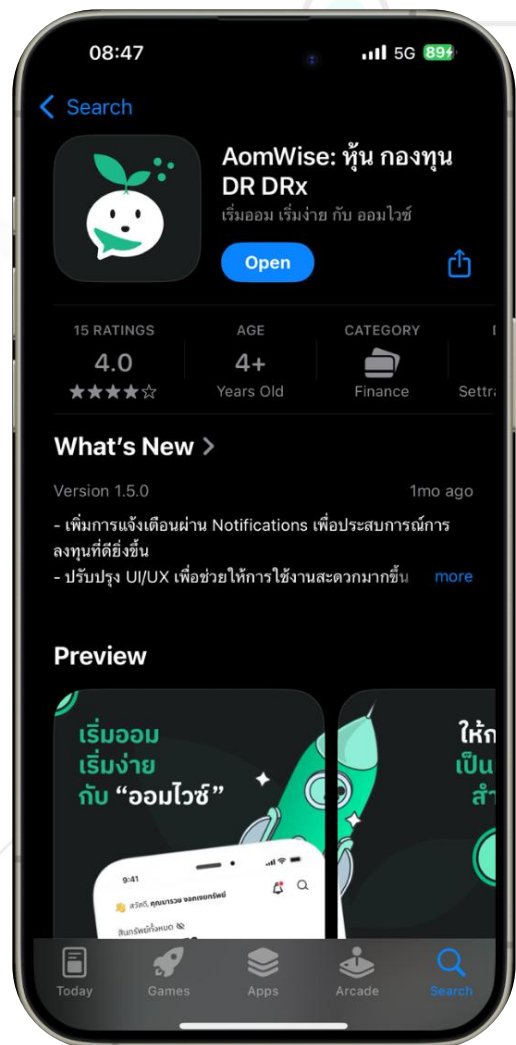


จัดการเงินในบัญชีได้ **รวดเร็วและปลอดภัย**



เข้าใช้งานแอป “AomWise”

settrade
www.settrade.com



iPhone, iPad – ตั้งแต่ iOS 15 ขึ้นไป

Android – ตั้งแต่ OS 8 ขึ้นไป



Journey หลักของแอป “AomWise”

1. **เปิดบัญชี**
2. **เติมเงิน**
3. **เลือกสินทรัพย์**
4. **เริ่มลงทุน**
5. **ดูข้อมูลพอร์ต**



เปิดบัญชีง่าย
อนุมัติไวใน 15 นาที



ผูกบัญชี
เติมเงิน



ค้นหาหลักทรัพย์ เช่น หุ้น,
กองทุนรวม,ETF, DR เพื่อ
ลงทุน

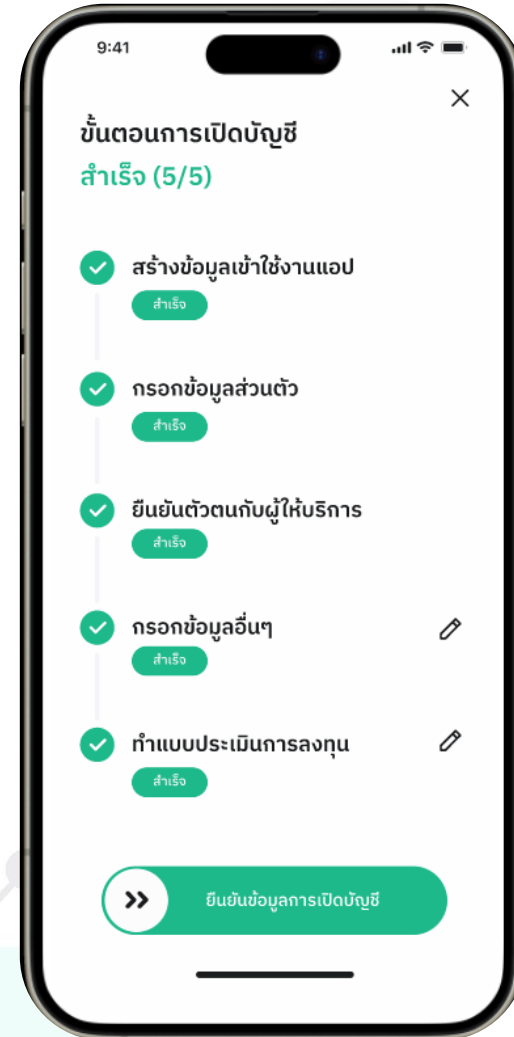


กรอกจำนวนเงินที่
ต้องการลงทุน
ไม่มีขั้นต่ำ

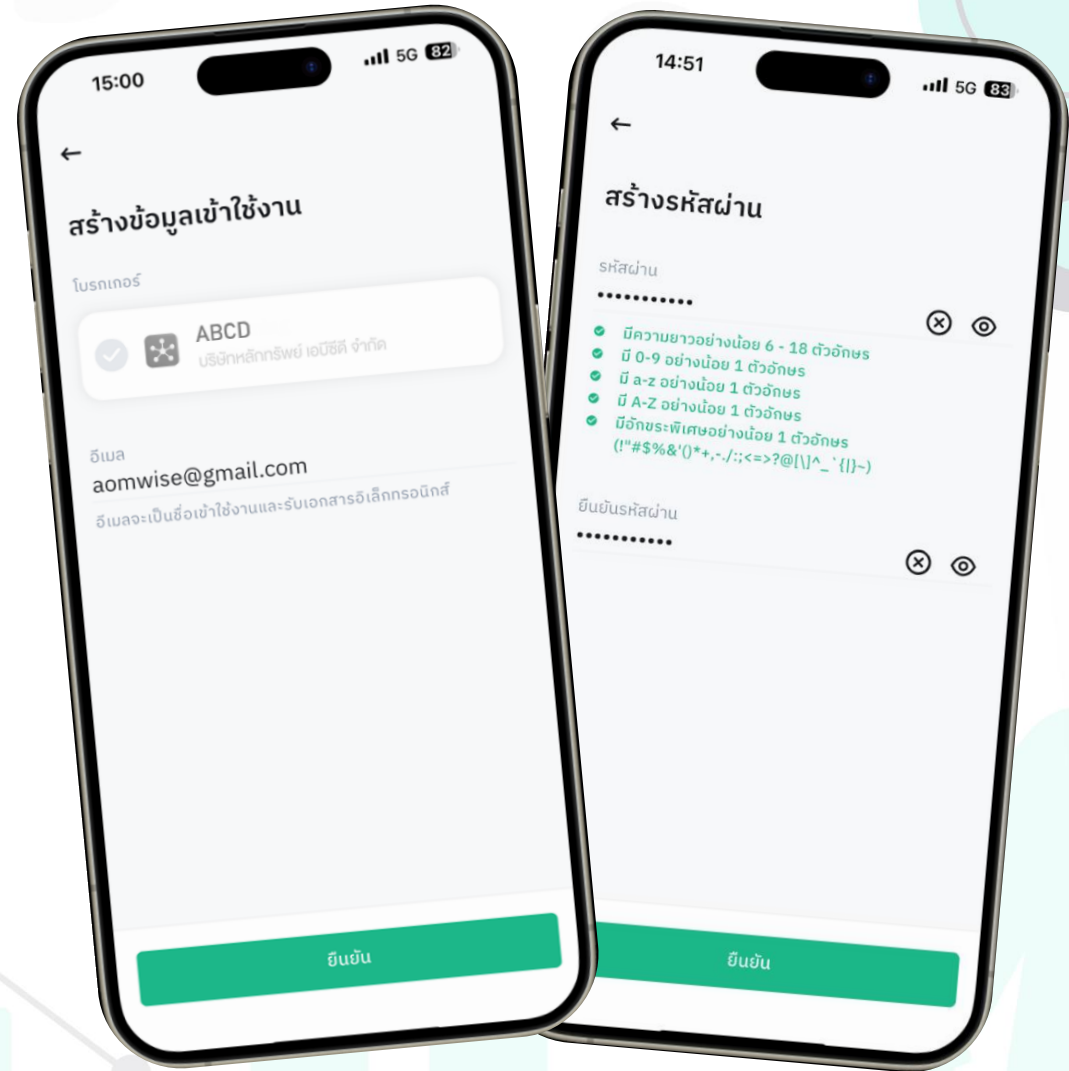


รวมสินทรัพย์ทั้งหมด
ไว้ทีเดียว

เปิดบัญชีลงทุนสะดวกและง่าย ผ่านแอป AomWise ประกอบด้วย 5 ขั้นตอน



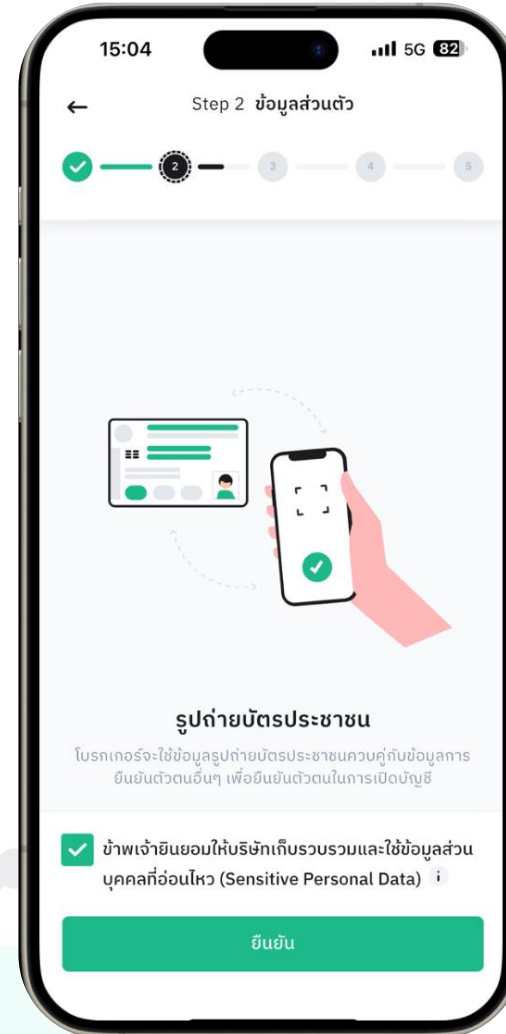
- ✓ เลือกโบรกเกอร์
- ✓ สร้างข้อมูลอีเมลและตั้งรหัสผ่าน
- ✓ ยืนยันอีเมล
- ✓ กรอกเบอร์มือถือ
- ✓ ยืนยันเบอร์มือถือ



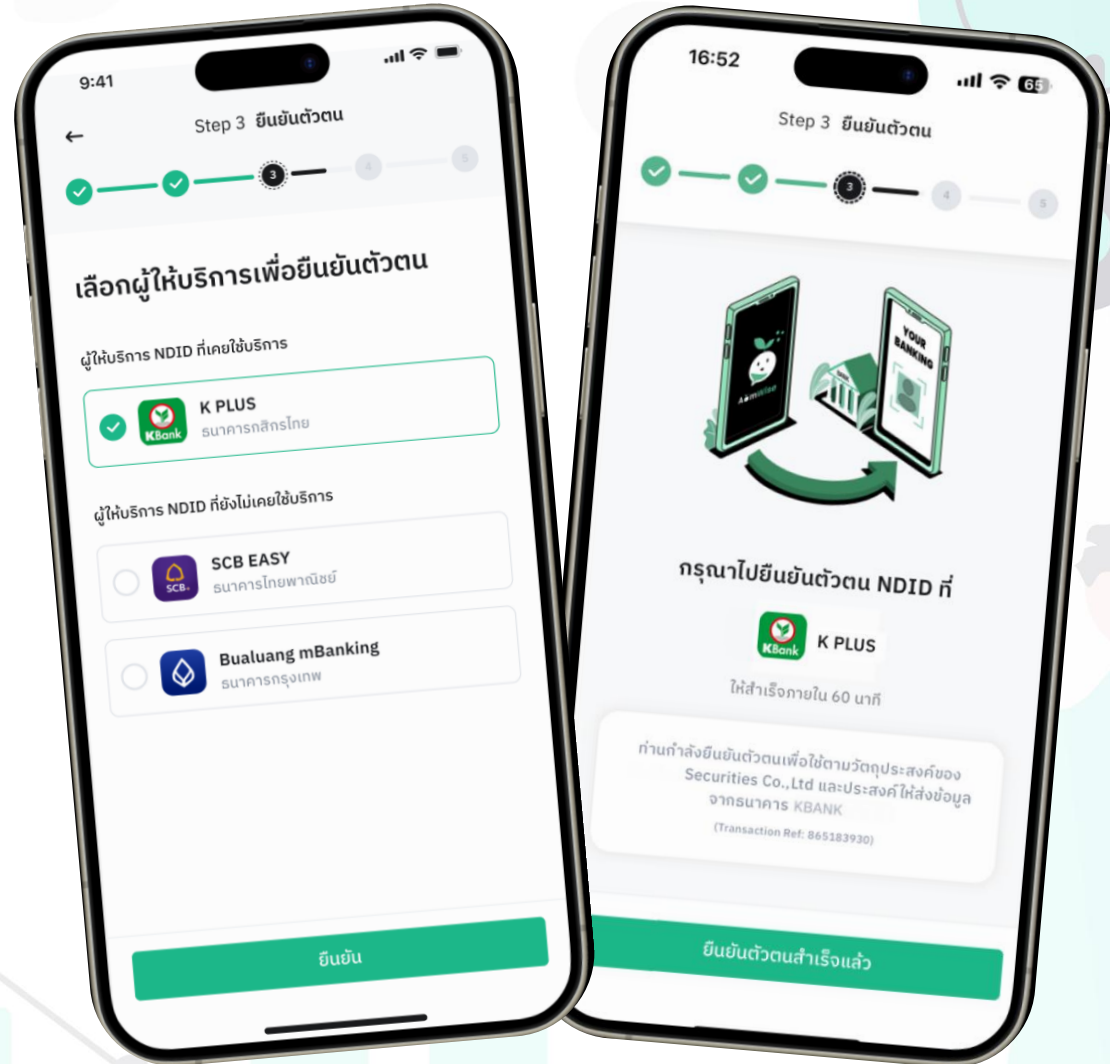


เปิดบัญชี – 2. กรอกข้อมูลส่วนตัว

- ✓ ตกลงรับทราบข้อกำหนดและเงื่อนไข
- ✓ ตอบคำถาม FATCA & CRS
- ✓ ถ่ายรูปบัตรประชาชน
- ✓ ตรวจสอบข้อมูลกับกรมการปกครอง, ปปง., กรมบังคับคดี และฐานข้อมูลของโบรกเกอร์



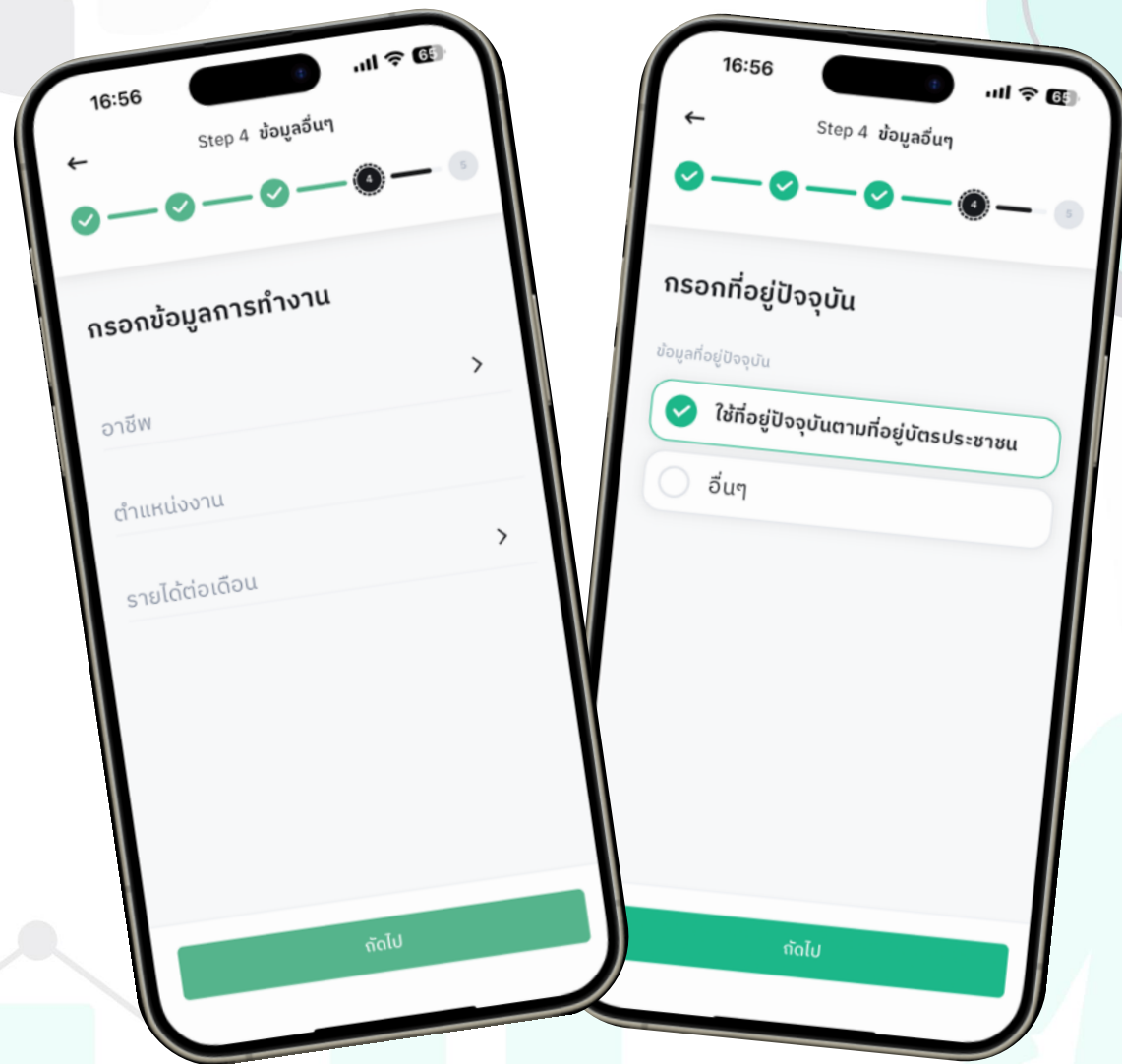
เลือกธนาคารเพื่อยืนยันตัวตนผ่านระบบ NDID และไปยืนยันตัวตนที่แอปของธนาคารที่เลือก





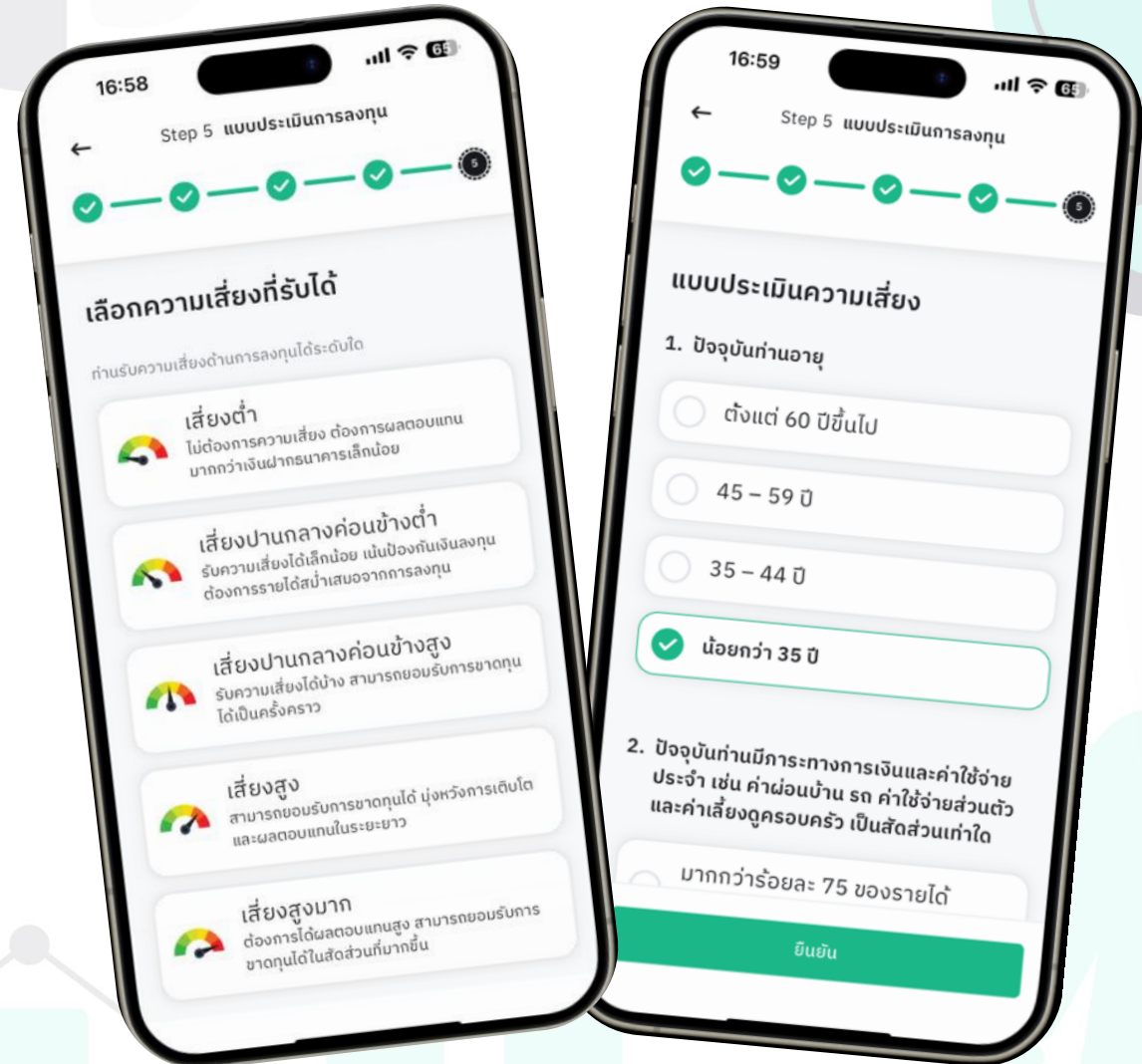
เปิดบัญชี – 4. กรอกข้อมูลอื่น ๆ

กรอกข้อมูลส่วนตัวอื่น ๆ เช่น
ที่อยู่, อาชีพ, รายได้



ตอบคำถามต่าง ๆ ได้แก่

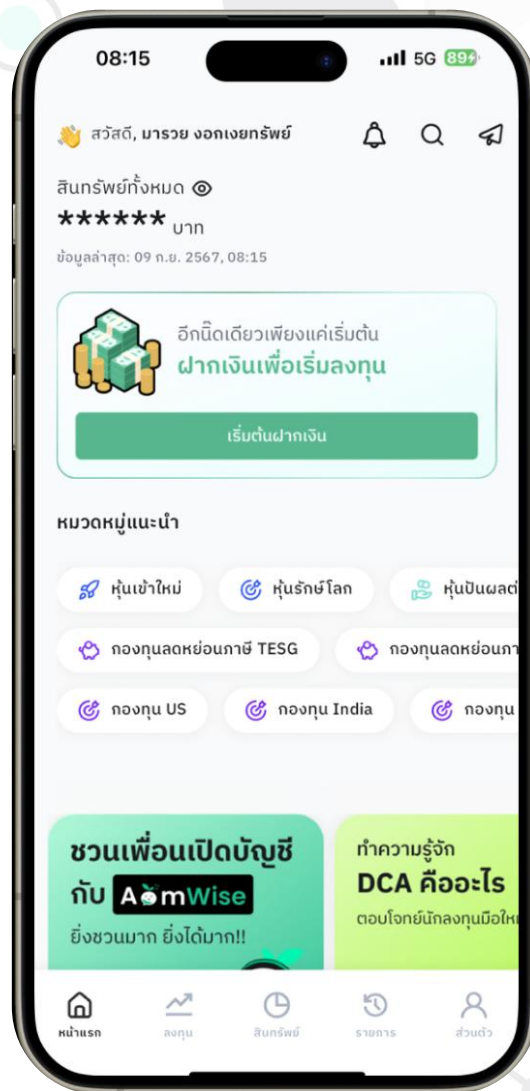
- ✓ ข้อมูลเงินลงทุน
- ✓ แบบประเมินความรู้ความสามารถในการลงทุน
- ✓ เลือกความเสี่ยงที่รับได้ หรือทำแบบประเมินความเสี่ยงด้วยตนเอง










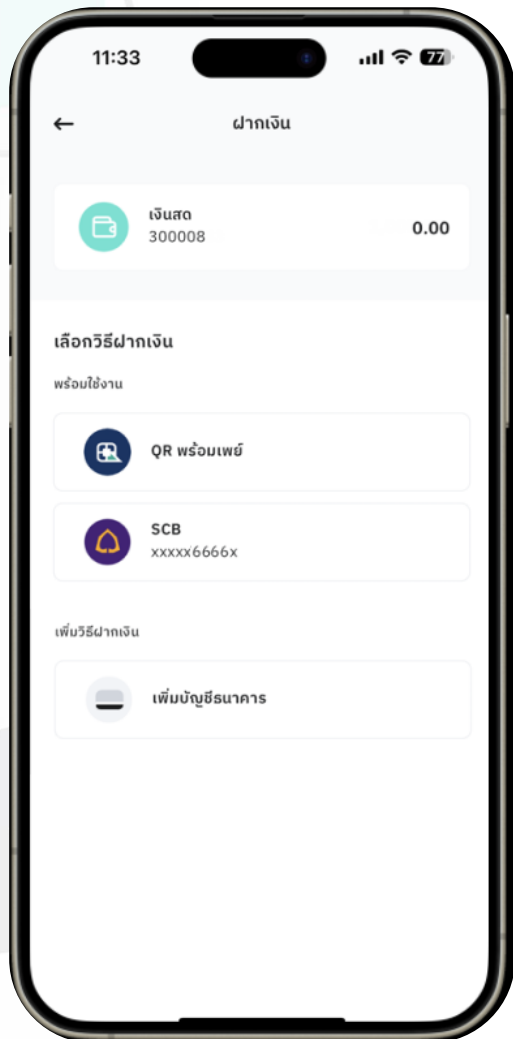
หลังจากยืนยันข้อมูลเปิดบัญชี จะทราบผลการอนุมัติการเปิดบัญชีภายใน 15 นาที*

(หลังอนุมัติ กรุณา Logout และ Login ใหม่ เพื่ออัปเดตสถานะของบัญชีในแอป)



-  **หน้าแรก** – แสดงภาพรวมสินทรัพย์, หมวดหมู่แนะนำ, ภาพรวมดัชนีที่สำคัญ, รายการเฝ้าดู, กล่องข้อความแจ้งเตือน
-  **ลงทุน** – แสดงประเภทสินทรัพย์ที่ลงทุนได้ ทั้งหุ้น/กองทุน/DR/DRx/ETF/ทอง โดยสามารถค้นหาหลักทรัพย์ที่ต้องการได้
-  **สินทรัพย์** – แสดงมูลค่าสินทรัพย์ทั้งหมด, กำไร/ขาดทุน และแบ่งตามประเภทสินทรัพย์
-  **รายการ** – แสดงรายการย้อนหลัง ทั้งการฝากถอนเงิน, ลงทุนในหุ้น/กองทุน/DR/DRx/ETF/ทอง, คำสั่ง DCA
-  **ส่วนตัว** – แสดงข้อมูลบัญชี และการตั้งค่าต่าง ๆ

* กรณีปิดระบบเพื่อ Maintenance การเปิดบัญชีจะยังไม่ถูกอนุมัติ โดยในระหว่างที่รออนุมัตินั้น ผู้ใช้งานจะสามารถใช้แอปได้เบื้องต้นในรูปแบบ Free Trial ซึ่งดูข้อมูลหลักทรัพย์ได้ แต่ยังไม่เติมเงิน และซื้อขายไม่ได้

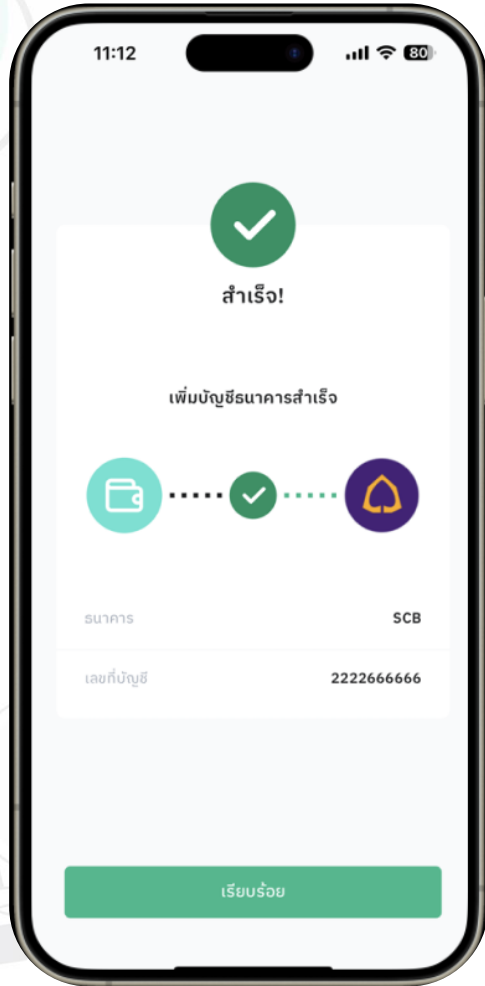


เติมเงินเข้า**บัญชีเดียว** เพื่อลงทุนได้หลายสินทรัพย์ ทำได้ 3 วิธี*

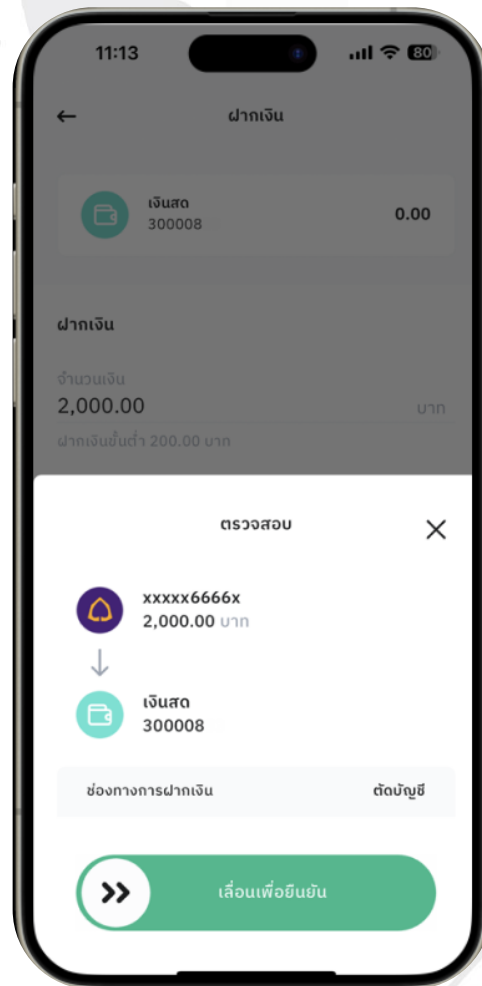
- 1 เพิ่มบัญชีธนาคารเพื่อหักเงินอัตโนมัติ (ATS) แบบที่รู้ผลทันที และสามารถเติมเงินได้ทันที  RECOMMENDED
 - 2 QR Code Payment สามารถเติมเงินได้ทันที
 - 3 เพิ่มบัญชีธนาคารอื่น ๆ ที่รอโบรกเกอร์ดำเนินการ (ยังไม่สามารถเติมเงินได้ทันที ขึ้นกับระยะเวลาที่โบรกเกอร์ดำเนินการ)
- ➡ **ทางเข้าไปเติมเงิน** => หากเป็นการเติมเงินครั้งแรก จะพบ Shortcut ไปฝากเงินที่เมนู “หน้าแรก” หรือสามารถเข้าที่เมนู “สินทรัพย์” และเลือก “ฝากเงิน” ก็ได้ หากเติมเงินสำเร็จ ยอดเงินจะแสดงในสินทรัพย์กลุ่ม “เงินสด”



เติมเงินเข้าบัญชี - ผ่านการตัด ATS



ผูกบัญชีธนาคารเพื่อหักเงินอัตโนมัติ (ATS) สำเร็จแบบรู้ผลทันที



กรอกจำนวนเงินที่ต้องการฝาก ตรวจสอบและกรอก PIN เพื่อยืนยัน

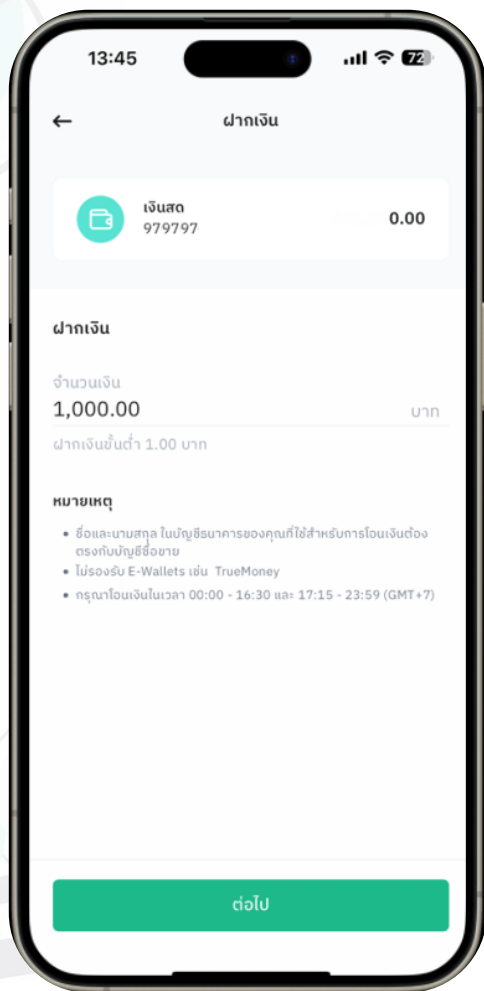


ยอดเงินเข้าบัญชีลงทุนทันที นำไปลงทุนต่อได้เลย

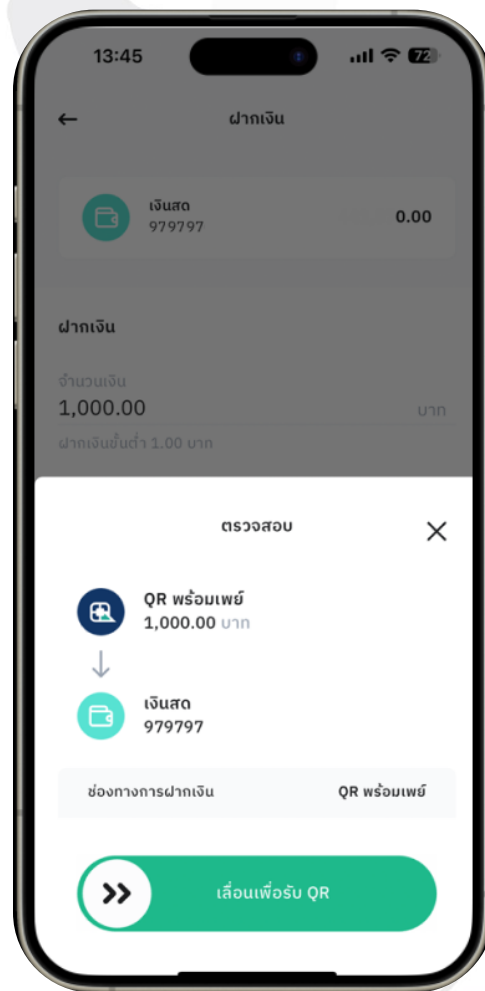


เติมเงินเข้าบัญชี - ผ่าน QR Code Payment

settrade
www.settrade.com



กรอกจำนวนเงินที่ต้องการฝาก



ตรวจสอบและกรอก PIN เพื่อยืนยัน



นำ QR Code ที่ได้ไปฝากเงินผ่านแอปธนาคาร

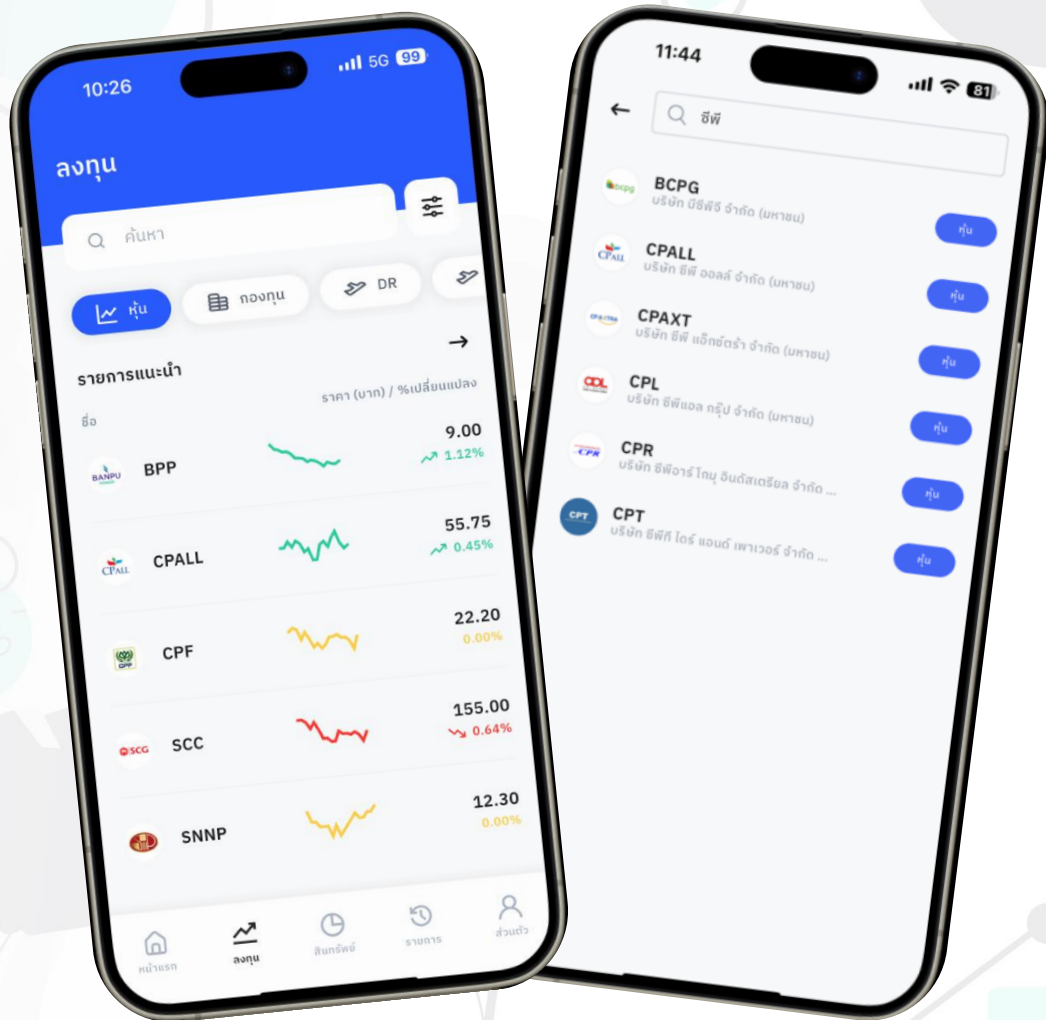
(สำคัญ: ชื่อ-นามสกุลเจ้าของบัญชีธนาคารที่ฝากเงินเข้ามา

ต้องตรงกับชื่อเจ้าของบัญชีลงทุน เงินฝากจึงเข้าบัญชีลงทุนทันที

หากชื่อไม่ตรงหรือเงินไม่เข้าบัญชีลงทุน กรุณาติดต่อโบรกเกอร์ที่ใช้บริการเพื่อตรวจสอบเพิ่มเติม)



เลือกสินทรัพย์เพื่อลงทุน



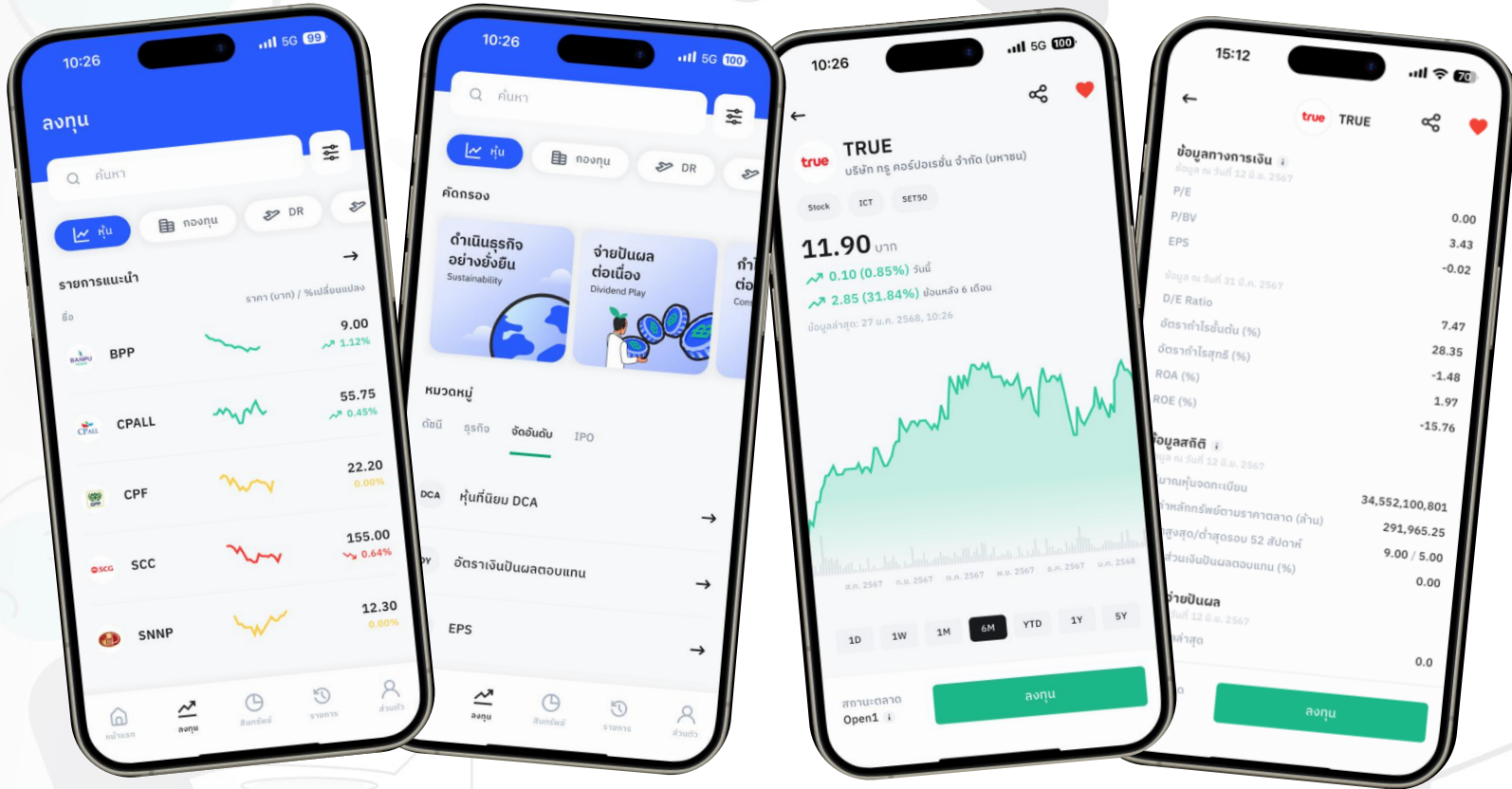
- ✓ ออมและลงทุนได้หลากหลายสินทรัพย์ทั้ง หุ้น, กองทุนรวม, DR, DRx, ETF, ทอง (ผ่าน DR)
- ✓ การค้นหาที่สะดวกมากขึ้น ได้ทั้งไทยและอังกฤษ
- ✓ ข้อมูลพื้นฐานครบสำหรับมือใหม่
- ✓ มีตัวช่วยคัดกรองหุ้นตามสไตล์การลงทุน



ทางเข้าไปลงทุน => เข้าที่เมนู “ลงทุน” และเลือกประเภทสินทรัพย์ที่ต้องการ



เลือกสินทรัพย์เพื่อลงทุน – หุ้น



“หุ้น” ประกอบด้วย

- รายการหุ้นแนะนำจากโบรกเกอร์
- ราคาเป้าหมายที่แนะนำโดยนักวิเคราะห์จากโบรกเกอร์
- การคัดกรองหุ้นตามสไตล์
- การจัดหมวดหมู่ตามประเภทหุ้น
- การจัดอันดับหุ้นที่นิยม DCA
- ตัวกรองตามผลประกอบการ

ข้อมูลรายหุ้น

- กราฟราคาย้อนหลัง
- ข้อมูลบริษัท
- ข้อมูลทางการเงิน & สถิติ



เลือกสินทรัพย์เพื่อลงทุน – กองทุน



“กองทุน” ประกอบด้วย

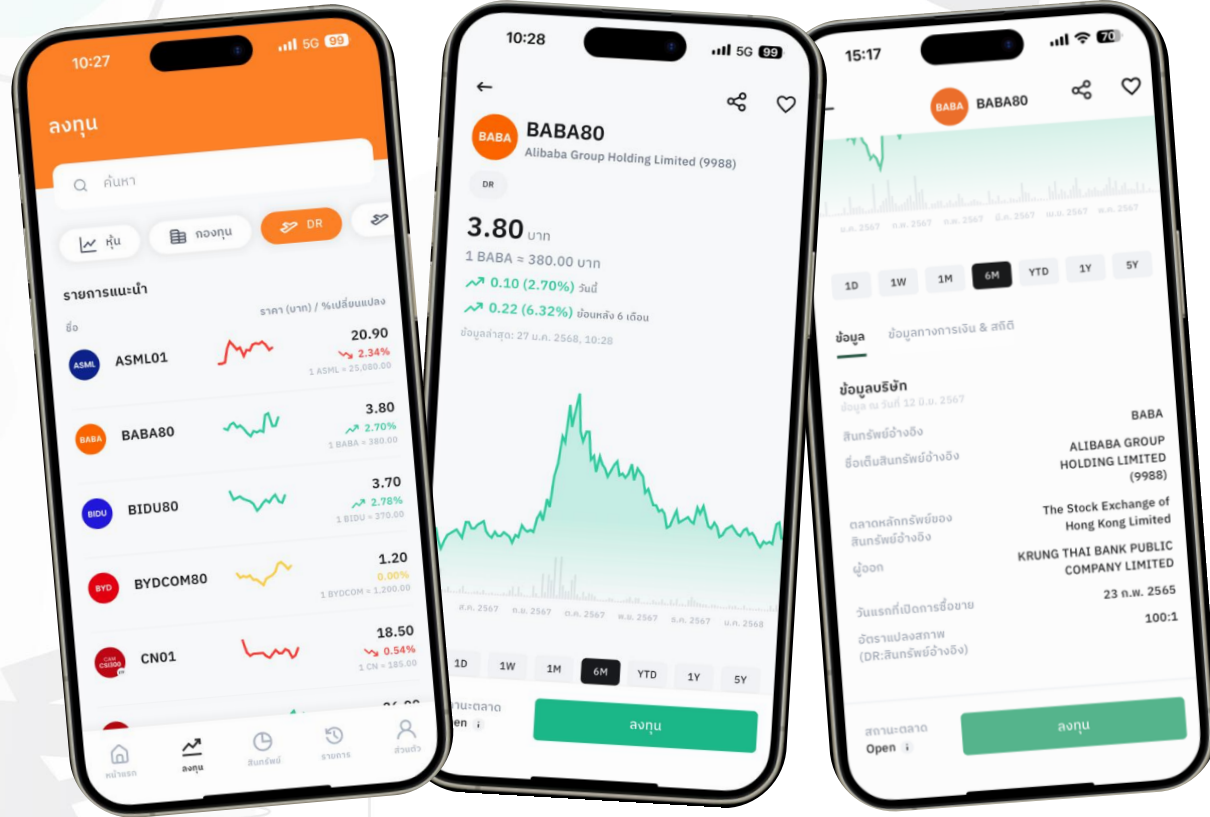
- รายการแนะนำจากโบรกเกอร์
- การจัดหมวดหมู่ของกองทุน
- การจัดอันดับกองทุนที่นิยม DCA
- ตัวกรองตามประเภทกองทุนที่ต้องการ

ข้อมูลรายกองทุน

- กราฟราคาย้อนหลัง
- ข้อมูลการลงทุน
- ผลการดำเนินงาน
- ข้อมูลการซื้อขาย



เลือกสินทรัพย์เพื่อลงทุน – DR



“DR” ประกอบด้วย

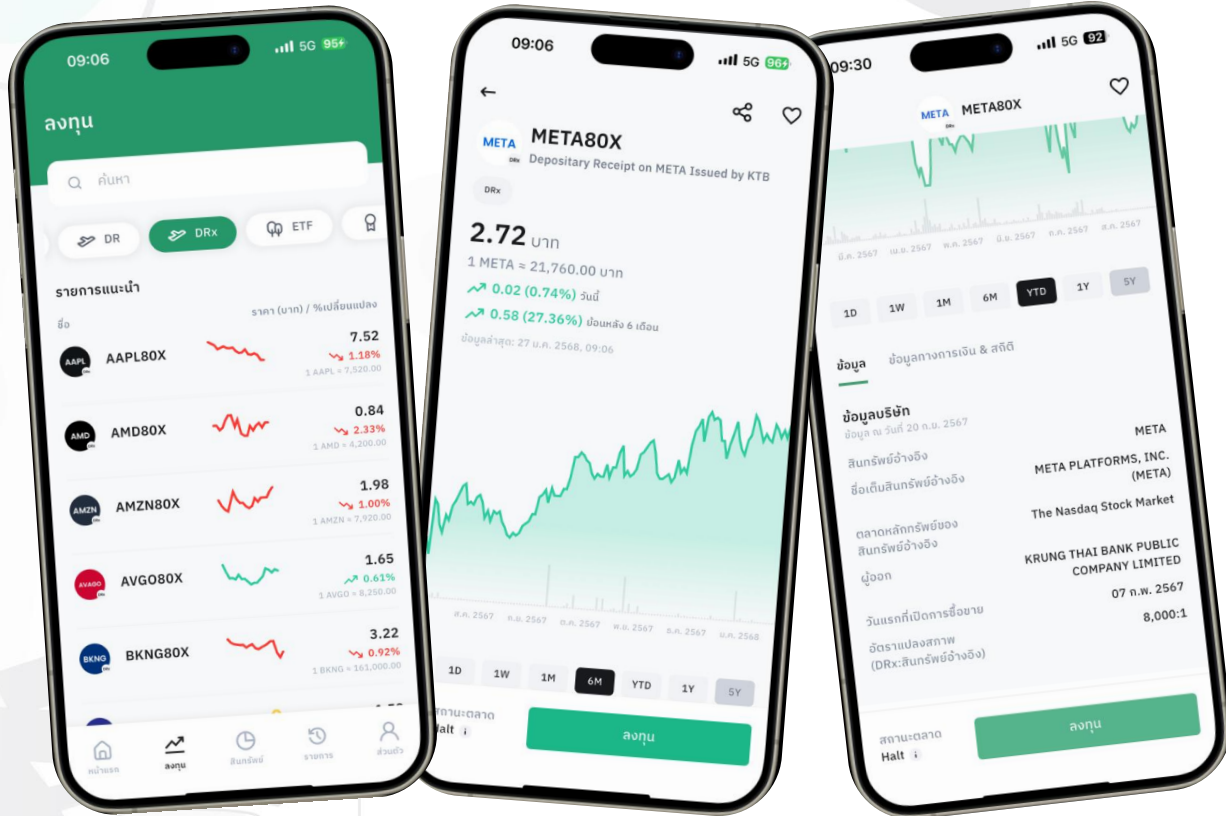
- รายชื่อ DR ทุกตัวที่สามารถซื้อขายได้
- ราคาเป้าหมายที่แนะนำโดยนักวิเคราะห์จากโบรกเกอร์
- การจัดหมวดหมู่ของ DR เช่น ตามภูมิภาคของที่ตั้งบริษัท
สินทรัพย์อ้างอิง, ประเภทธุรกิจ เป็นต้น
- การจัดอันดับ DR ที่นิยม DCA

ข้อมูลราย DR

- ราคาของสินทรัพย์อ้างอิง (ประมาณการ)
- กราฟราคาย้อนหลัง
- ข้อมูลตราสาร
- ข้อมูลทางการเงิน & สถิติ



เลือกสินทรัพย์เพื่อลงทุน – DRx



“DRx” ประกอบด้วย

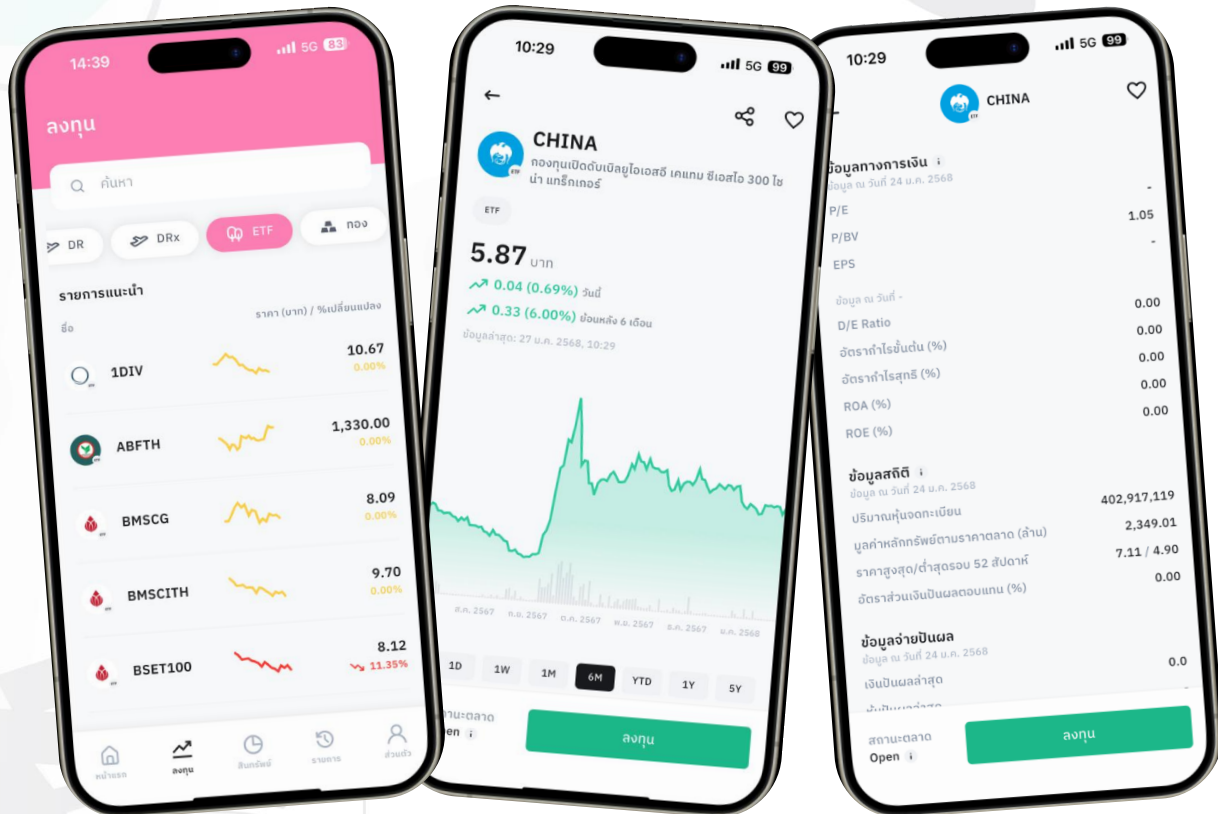
- รายชื่อ DRx ทุกตัวที่สามารถซื้อขายได้

ข้อมูลราย DRx

- ราคาของสินทรัพย์อ้างอิง (ประมาณการ)
- กราฟราคาย้อนหลัง
- ข้อมูลตราสาร
- ข้อมูลทางการเงิน & สถิติ



เลือกสินทรัพย์เพื่อลงทุน – ETF



“ETF” ประกอบด้วย

- รายชื่อ ETF ทุกตัวที่สามารถซื้อขายได้

ข้อมูลราย ETF

- กราฟราคาย้อนหลัง
- ข้อมูลตราสาร
- ข้อมูลทางการเงิน & สถิติ



เลือกสินทรัพย์เพื่อลงทุน – ทอง



“ทอง” ประกอบด้วย

- รายชื่อ DR GOLD ทุกตัวที่สามารถซื้อขายได้

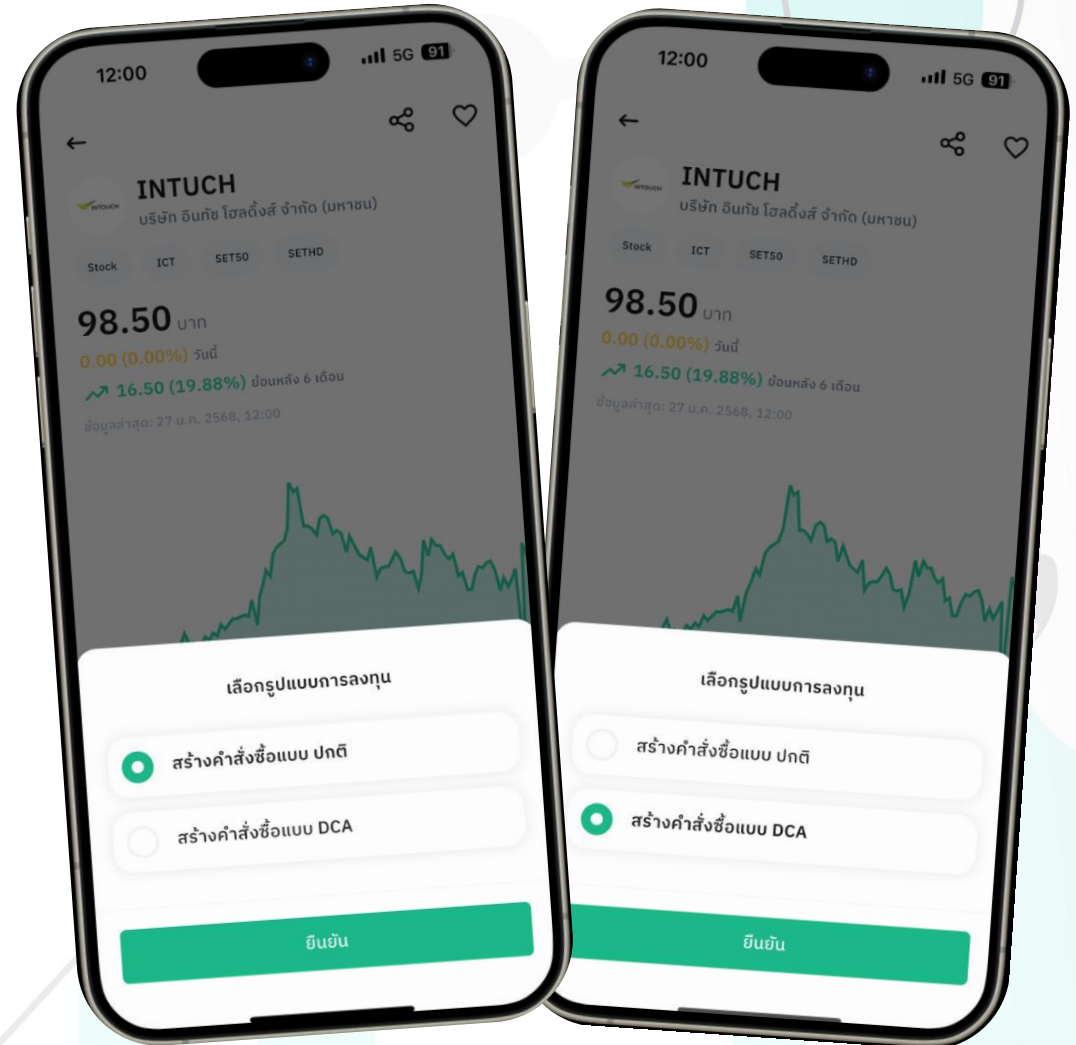
ข้อมูลราย DR GOLD

- ราคาของสินทรัพย์อ้างอิง (ประมาณการ)
- กราฟราคาย้อนหลัง
- ข้อมูลตราสาร
- ข้อมูลทางการเงิน & สถิติ

เมื่อเลือกสินทรัพย์ที่ต้องการลงทุนได้แล้ว
ผู้ใช้งานสามารถเลือกลงทุน (ซื้อ) ได้ 2 แบบ คือ

1. แบบ **ปกติ**
2. แบบ **DCA**

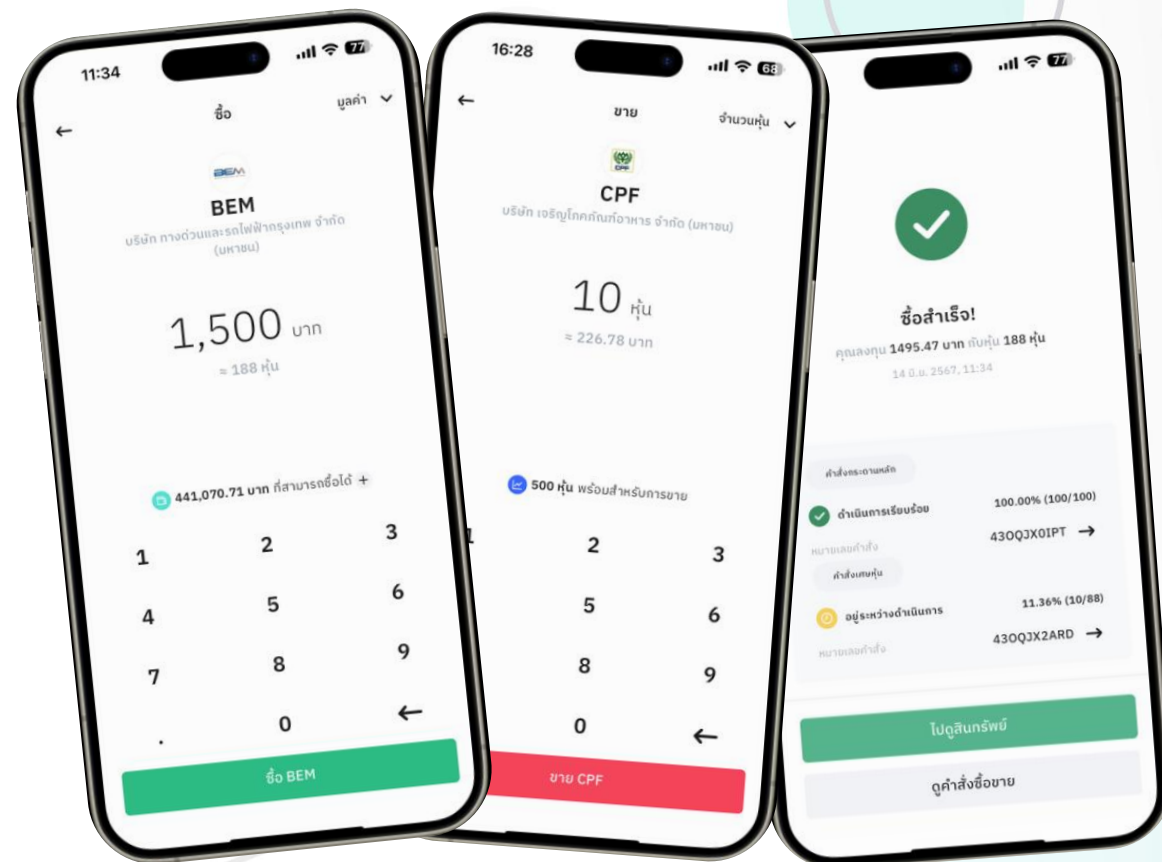
➔ **ทางเข้าไปลงทุน** => เข้าที่เมนู “ลงทุน” เลือกหลักทรัพย์ที่ต้องการ
หากยังไม่มีหลักทรัพย์นั้นในพอร์ต จะพบปุ่ม “ลงทุน”
แต่ถ้ามีหลักทรัพย์นั้นในพอร์ตแล้ว จะพบปุ่ม “ขาย” และ “ซื้อ”





ลงทุนซื้อขาย - แบบปกติ

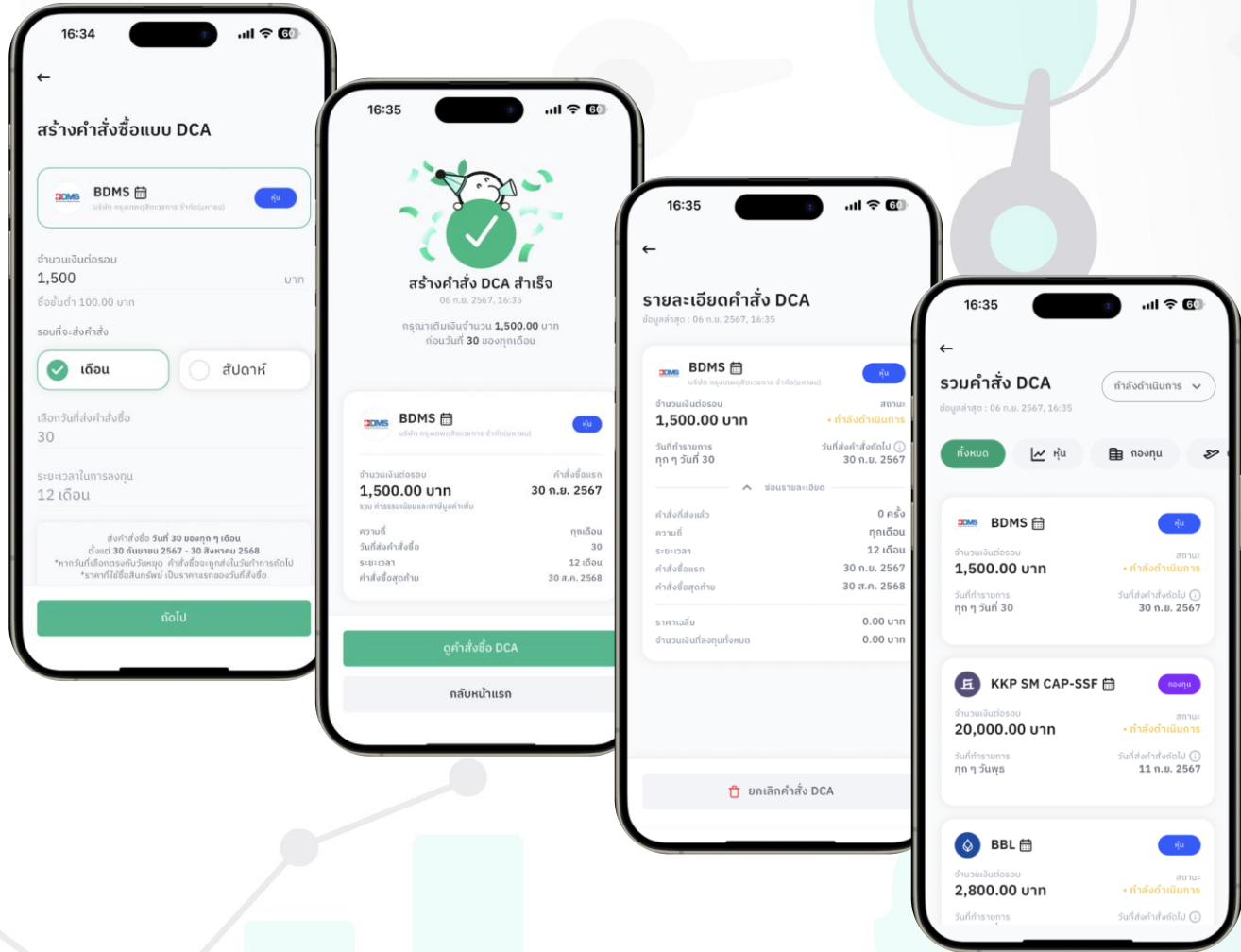
- ✓ ตอนซื้อ แค้รอกมูลค่าเงินที่ต้องการลงทุน
- ✓ ตอนขาย แค้รอกจำนวนหุ้น/หน่วย
- ✓ ไม่มีขั้นต่ำ เท่าไหร่ก็ซื้อได้
- ✓ ลงทุนได้ใกล้เคียงกับจำนวนเงินที่ต้องการลงทุน โดยคำนวณเข้า Board Lot และ Odd Lot ให้อัตโนมัติ
- ✓ ซื้อขายแบบระบุราคาและจำนวนหุ้นก็ทำได้ (ยกเว้นกองทุนไม่สามารถซื้อขายแบบระบุราคาได้)
- ✓ การซื้อขายกองทุน หากเกินเวลา Cut-off Time ของกองทุนนั้น คำสั่งซื้อขายจะมีผลในวันทำการถัดไปโดยอัตโนมัติ





ลงทุนซื้อขาย - แบบ DCA สำหรับสินทรัพย์ที่ไม่ใช่กองทุน

- ✓ รายชื่อหลักทรัพย์* (หุ้น/DR/ETF/ทอง) ที่สามารถลงทุนแบบ DCA ได้ขึ้นกับโบรกเกอร์ที่ใช้บริการ
- ✓ เฉพาะหลักทรัพย์ที่โบรกเกอร์อนุญาตให้ทำรายการ DCA จะมีปุ่ม “สร้างคำสั่งซื้อแบบ DCA” ขึ้นมาให้เลือกในหน้าจอตอนกดลงทุน
- ✓ ส่ง DCA ได้ไม่เกิน 5 Orders (หุ้น/DR/ETF/ทองรวมกัน)
- ✓ ระบุคำสั่ง DCA ได้แบบรายเดือน (สูงสุด 24 เดือน) หรือ รายสัปดาห์ (สูงสุด 60 สัปดาห์)
- ✓ จำนวนหุ้นของคำสั่ง DCA ที่ถูกส่งเข้าตลาดหลักทรัพย์ ขึ้นอยู่กับจำนวนเงินที่ลงทุน โดยระบบจะคำนวณว่าสามารถซื้อได้จำนวนที่หุ้นทั้ง Board Lot และ Odd Lot
- ✓ หากวันที่กำหนดให้ส่งคำสั่ง DCA ตรงกับวันหยุด ระบบจะส่งคำสั่งในวันทำการถัดไป
- ✓ กรณีที่ส่งคำสั่งไปแล้วไม่มีจำนวนหุ้นฝั่งตรงข้ามเพียงพอที่จะจับคู่กับหุ้นเราได้ครบ ก็จะตั้งรอที่ราคาดีกลงกว่าตลาดจะปิด

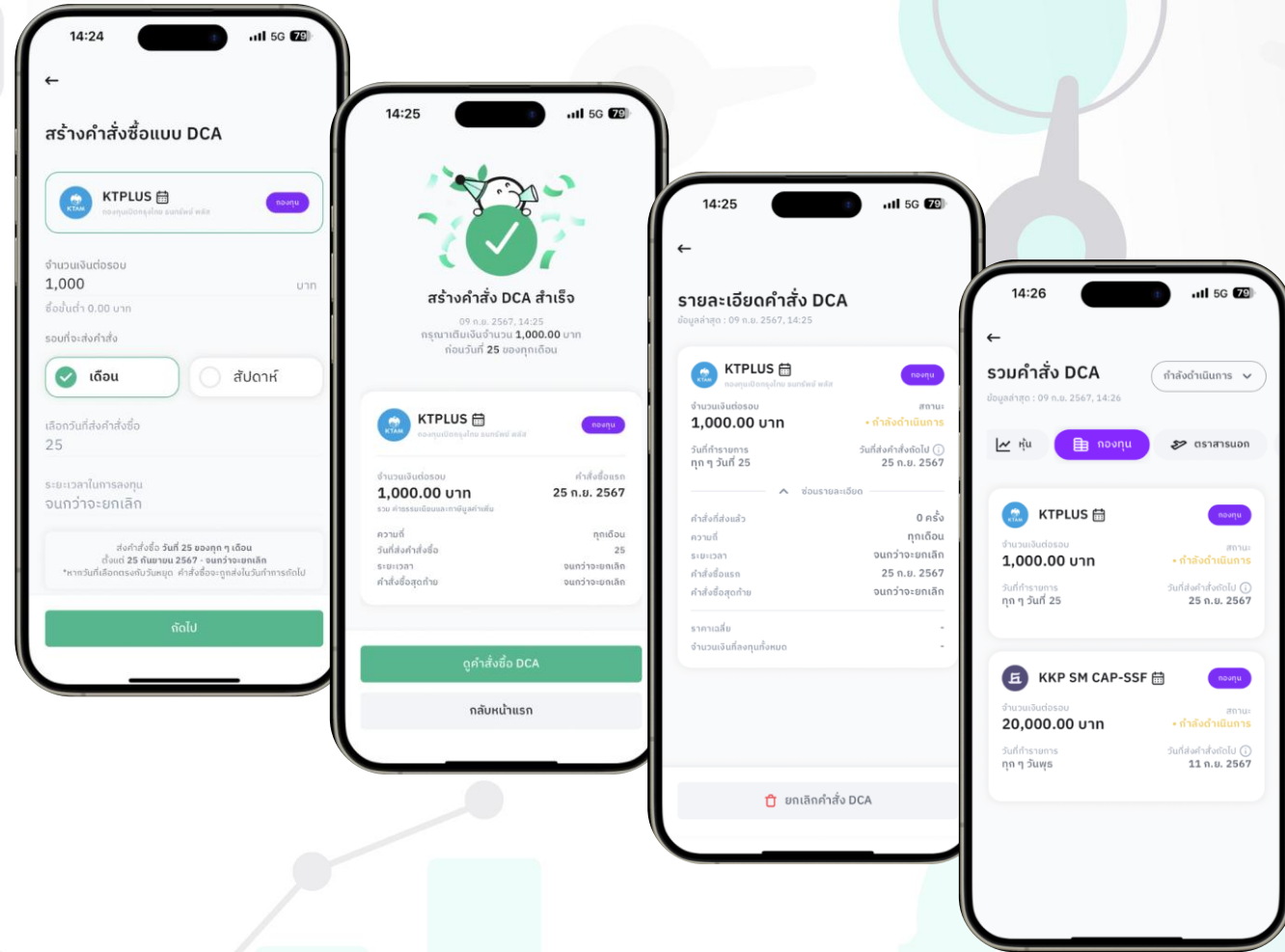


👉 **ทางเข้าไปดูรายละเอียดคำสั่ง DCA ที่ส่งไปแล้ว => เข้าที่เมนู “สินทรัพย์” หรือเมนู “รายการ” และเลือกปุ่ม “คำสั่ง DCA”**

* ไม่รองรับการ DCA สำหรับ DRx

ลงทุนซื้อขาย - แบบ DCA สำหรับกองทุน

- ✓ สามารถส่งคำสั่ง DCA ได้ทุกกองทุน โดยไม่จำกัดจำนวน Orders
- ✓ ทุกกองทุน จะมีปุ่ม “สร้างคำสั่งซื้อแบบ DCA” ขึ้นมาให้เลือกในหน้าจอตอนกดลงทุน/ซื้อ
- ✓ ระบุคำสั่ง DCA ได้แบบรายเดือน (สูงสุด 60 เดือน) หรือ รายสัปดาห์ (สูงสุด 60 สัปดาห์) หรือ จนกว่าจะยกเลิก
- ✓ หากวันที่กำหนดให้ส่งคำสั่ง DCA ตรงกับวันหยุด หรือเป็นวันหยุดของกองทุนนั้น ระบบจะส่งคำสั่งในวันทำการถัดไป
- ✓ การชำระเงิน DCA กองทุน ระบบจะหักเงินจากบัญชีหุ้น ในช่วงเวลาประมาณ 8:00 น. ของวันที่ DCA มีผล หากเงินในบัญชีหุ้นไม่เพียงพอ DCA Order ของวันดังกล่าวจะถูกยกเลิก

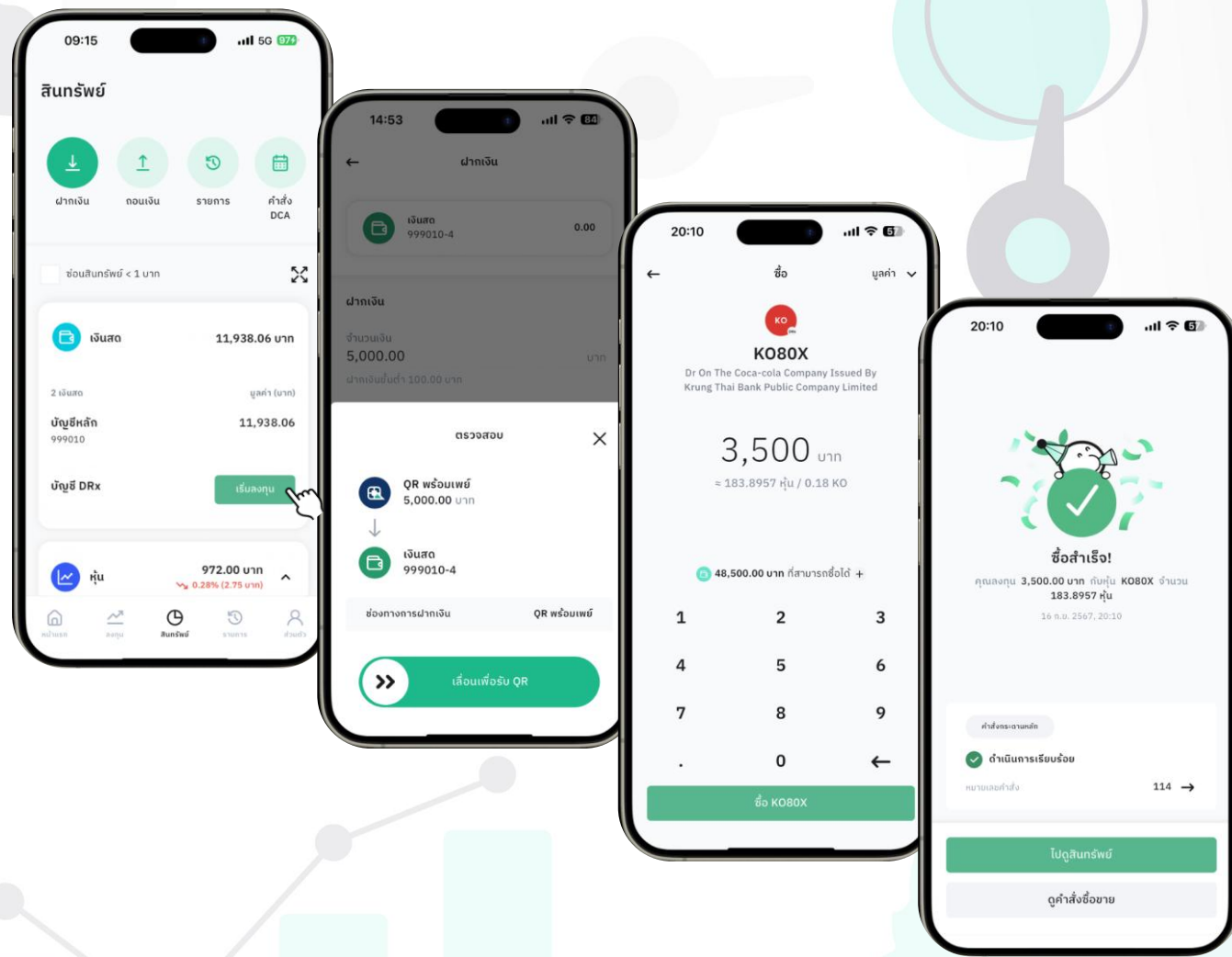


👉 [ทางเข้าไปดูรายละเอียดคำสั่ง DCA ที่ส่งไปแล้ว](#) => เข้าที่เมนู “สินทรัพย์” หรือเมนู “รายการ” และเลือกปุ่ม “คำสั่ง DCA”

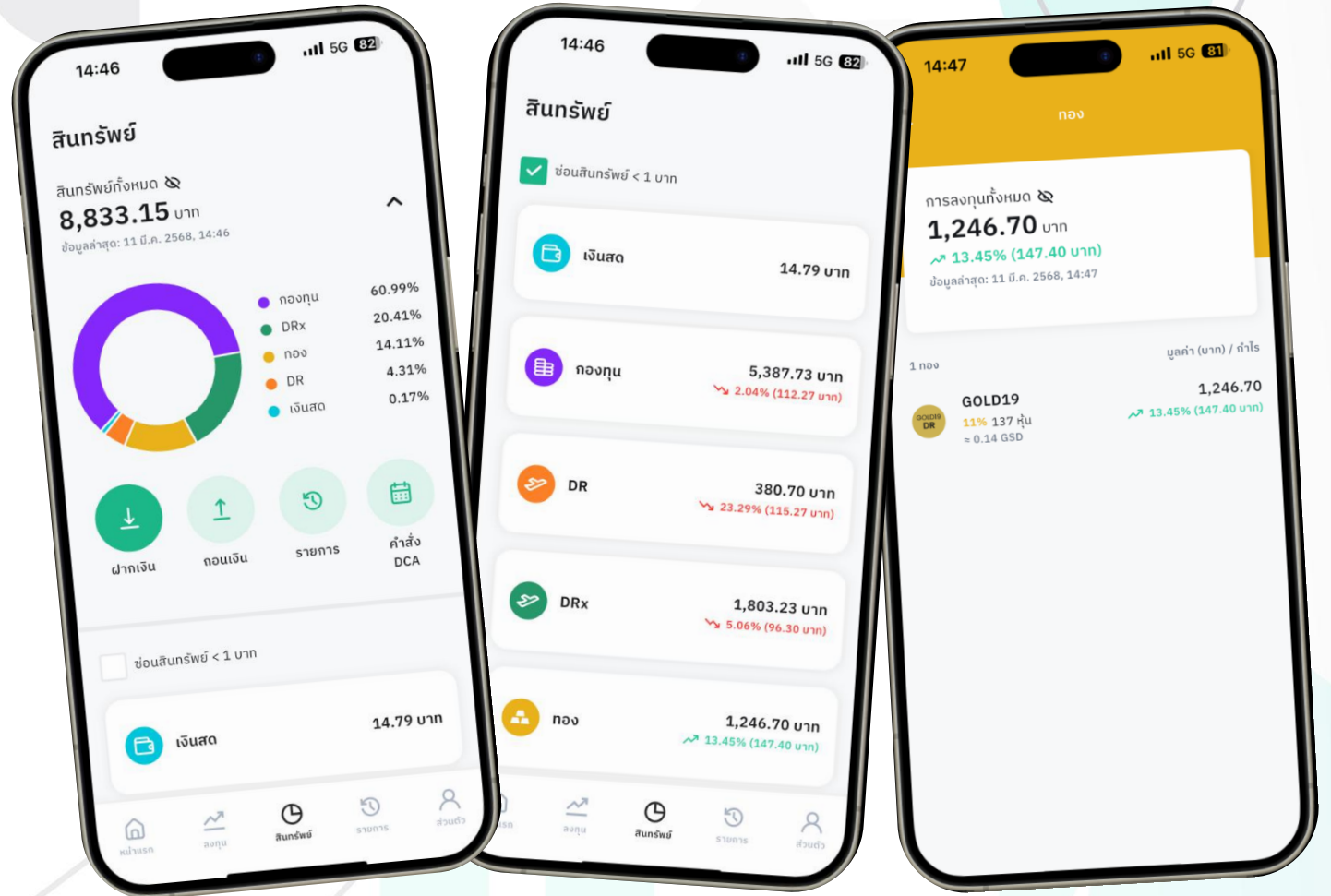


ลงทุนซื้อขาย - เฉพาะ DRx

- ✓ จำเป็นต้องเปิดบัญชี DRx เพิ่ม เฉพาะนักลงทุนที่ต้องการลงทุนใน DRx โดยสามารถกดปุ่ม “เริ่มลงทุน” ภายใต้อบัญชี DRx ได้ในช่วงเวลา 07:00 - 17:00 น. ของวันทำการเท่านั้น
- ✓ เติมเงินเข้าบัญชี DRx ผ่าน QR Code Payment ได้เฉพาะเวลา 07:00 - 17:00 น. และ 20:00 - 04:00 น. ของวันทำการเท่านั้น (ชื่อ-นามสกุลเจ้าของบัญชีธนาคารที่ฝากเงินเข้ามา ต้องตรงกับชื่อเจ้าของบัญชี DRx เงินฝากจึงเข้าบัญชี DRx ทั้งนี้ หากชื่อไม่ตรงหรือเงินไม่เข้าบัญชี กรุณาติดต่อโบรกเกอร์ที่ใช้บริการเพื่อตรวจสอบเพิ่มเติม)
- ✓ ส่งคำสั่งซื้อขาย DRx ได้เฉพาะเวลา 20:00 - 04:00 น. ของวันทำการเท่านั้น
- ✓ ไม่มีขั้นต่ำ เท่าไรก็ได้ โดยกรอกเป็นจำนวนเงินที่ต้องการลงทุน
- ✓ กรณีที่ส่งคำสั่งซื้อขาย DRx ไปแล้วไม่มีจำนวนหุ้นฝั่งตรงข้ามเพียงพอที่จะจับคู่กับหุ้นเราได้ครบ ก็จะตั้งรอที่ราคาดังกล่าวต่อไปจนกว่านักลงทุนจะยกเลิกคำสั่งเอง (Good-til-cancel)



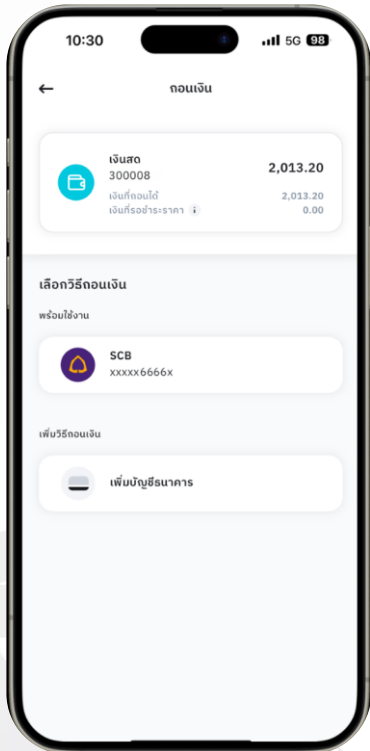
ดูพอร์ตลงทุนแบบ ภาพรวม รวมสินทรัพย์ทั้งหมดไว้ที่เดียว



 **ทางเข้าไปดูสินทรัพย์ => เข้าที่เมนู “สินทรัพย์”**

การถอนเงิน

ถอนเงินออกจากบัญชีลงทุน เพื่อโอนเข้าสู่บัญชีธนาคารที่ผูกไว้*

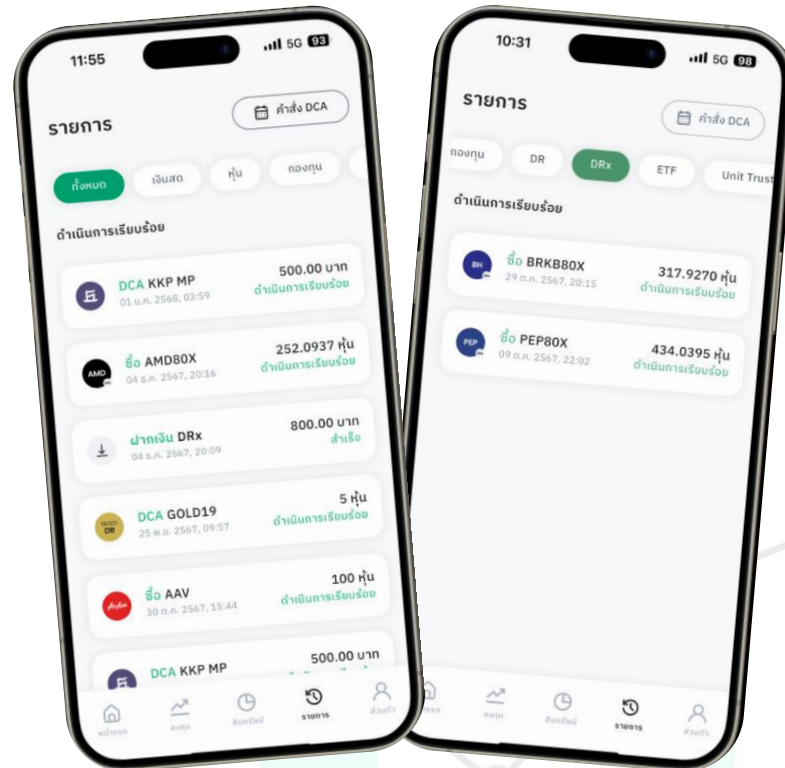


➡ **ทางเข้าไปถอนเงิน =>** เข้าที่เมนู “สินทรัพย์” เลือก “ถอนเงิน” และเลือกบัญชี (เงินสด หรือบัญชี DRx) หากถอนเงินสำเร็จ ยอดเงินสดในสินทรัพย์จะลดลง

* รายชื่อธนาคารที่รองรับและเวลาโอนเงิน ขึ้นกับแต่ละโบรกเกอร์ให้บริการ

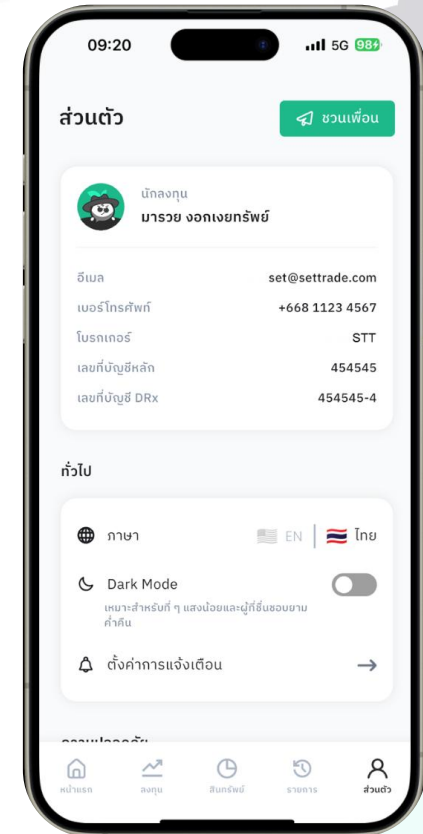
เมนู “รายการ”

แสดงรายการย้อนหลัง ทั้งการฝากถอนเงิน, ลงทุนในหุ้น/กองทุน/DR/DRx/ETF/ทอง, คำสั่ง DCA



เมนู “ส่วนตัว”

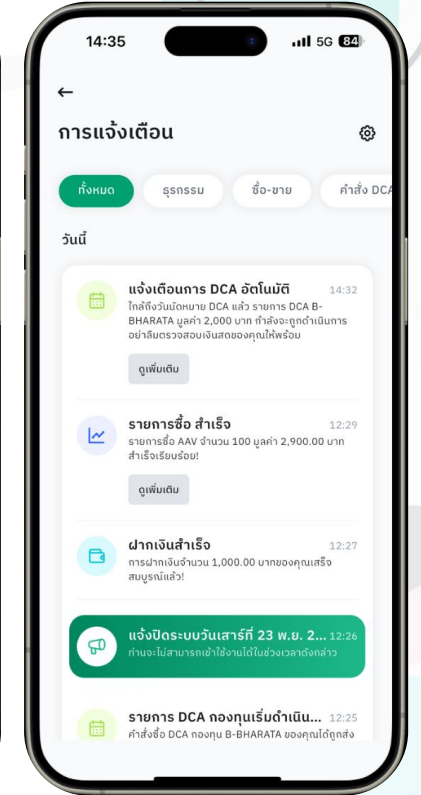
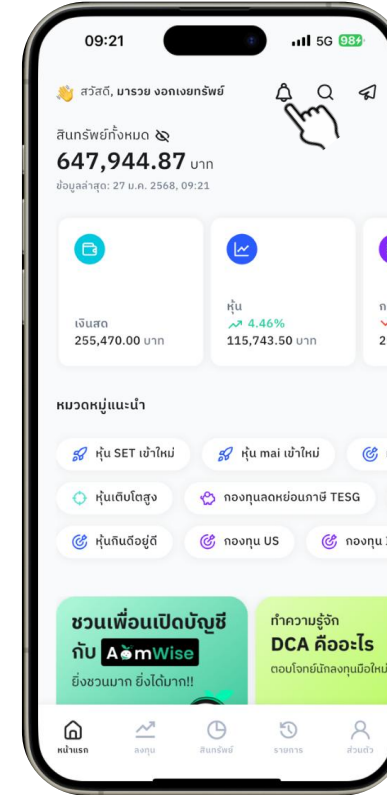
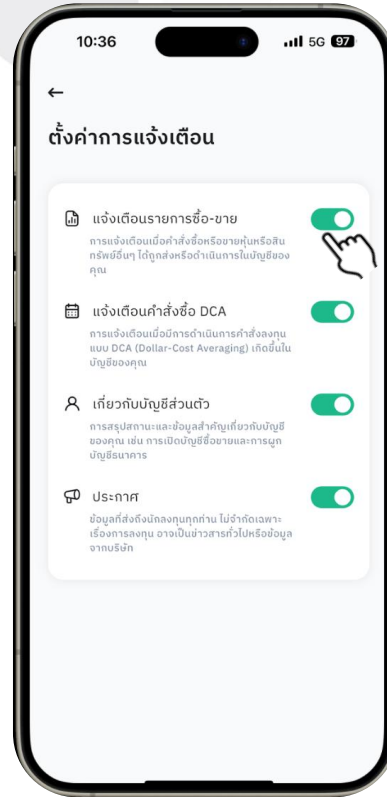
แสดงข้อมูลบัญชี และการตั้งค่าการใช้งานต่าง ๆ





ตั้งค่าแจ้งเตือนการทำธุรกรรมต่าง ๆ ภายในแอป AomWise ได้ดังนี้

- **แจ้งเตือนรายการซื้อ-ขาย** เช่น สถานะคำสั่งซื้อ-ขาย (สำเร็จ/หมดอายุ)
- **แจ้งเตือนคำสั่งซื้อ DCA** เช่น แจ้งเตือนก่อนถึงวัน DCA เพื่อให้เตรียมเงินล่วงหน้า, รายการ DCA ถูกส่งเข้าระบบ, สิ้นสุดแผน DCA ที่ตั้งไว้
- **เกี่ยวกับบัญชีส่วนตัว** เช่น การทำธุรกรรมฝาก-ถอนเงิน, ผลการผูกบัญชีธนาคารอัตโนมัติ
- **ประกาศ** เช่น วันเวลาปิดระบบ, ข่าวสารทั่วไป



ทางเข้าไปตั้งค่าการแจ้งเตือน => เข้าที่เมนู “ส่วนตัว” หมวดหมู่ “ทั่วไป” เลือกเปิด/ปิด การแจ้งเตือนที่ต้องการ
ทางเข้าไปดูข้อความแจ้งเตือนย้อนหลัง => ปุ่ม “กระดิ่ง” ที่หน้าแรก

หมายเหตุ: กล้องข้อความแจ้งเตือนย้อนหลัง แสดงสูงสุด 50 ข้อความหรือภายใน 30 วันล่าสุด



การชวนเพื่อนเปิดบัญชี

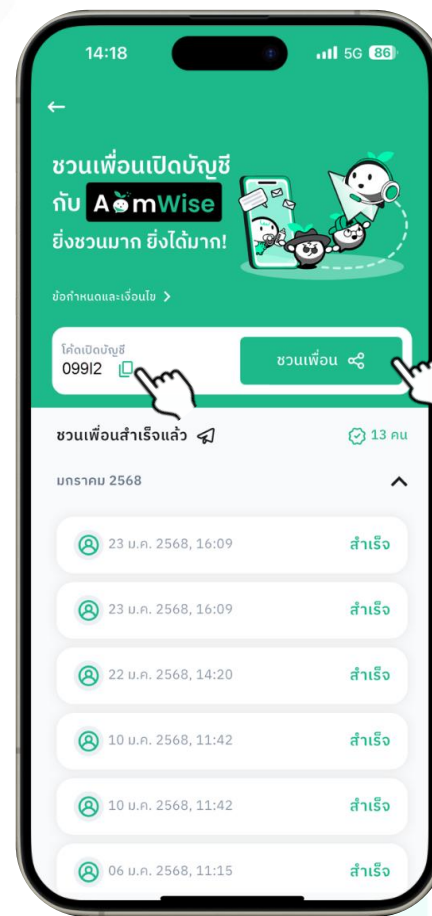
ชวนเพื่อนเปิดบัญชีสำเร็จ มีสิทธิ์ที่จะรับของรางวัลตาม
รายละเอียดและเงื่อนไขที่กำหนด

- ชวนเพื่อนได้ไม่จำกัดจำนวนครั้ง ผ่านการ**แชร์โค้ด**เปิดบัญชีของคุณให้เพื่อน
- เพื่อนที่ได้รับคำชวนเปิดบัญชี ต้อง**ใส่โค้ด**ในขั้นตอนเปิดบัญชี และต้องเปิดบัญชีซื้อขายจนสำเร็จ

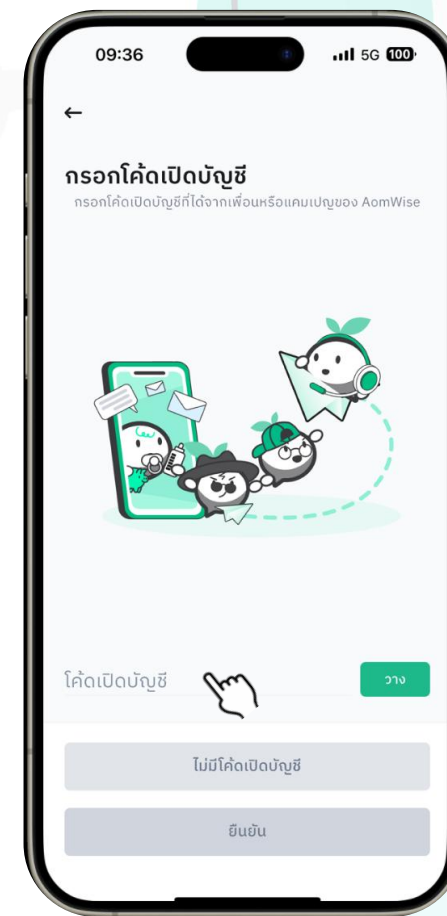


ทางเข้าไปชวนเพื่อน => เข้าที่เมนู “ส่วนตัว” ปุ่ม “ชวนเพื่อน” หรือที่ “หน้าแรก” ปุ่ม

หมายเหตุ: ข้อมูลการชวนเพื่อนสำเร็จ แสดงย้อนหลังไม่เกิน 3 เดือนล่าสุด



แชร์โค้ด: กดปุ่ม หรือ “ชวนเพื่อน” และส่งต่อให้เพื่อนมาเปิดบัญชี



ใส่โค้ด: กรอกโค้ดที่ได้รับจากเพื่อนในขั้นตอนเปิดบัญชี AomWise

<https://www.settrade.com/aomwise>



settrade
www.settrade.com

AomWise
by Streaming