

# แนวโน้มธุรกิจร้านอาหารและเครื่องดื่ม

Industry Analysis and Outlook

No.11 16 ธันวาคม 2567

- ธุรกิจร้านอาหารและร้านเครื่องดื่มในปี 2568 คาดมูลค่าตลาดรวมอยู่ที่ 657,000 ล้านบาท เติบโต 4.6% จากปี 2567 จากภาคการท่องเที่ยวในประเทศที่ยังเติบโต การขยายสาขาของผู้ประกอบการไปยังภูมิภาค รวมถึงไลฟ์สไตล์ของผู้บริโภคและความต้องการอาหารและเครื่องดื่มใหม่เพิ่มขึ้นช่วยหนุนการเติบโตของตลาด แต่ธุรกิจมีการแข่งขันสูงทำให้การลงทุนยังต้องระวัง
- ธุรกิจร้านอาหารในปี 2568 คาดมูลค่าตลาดอยู่ที่ 572,000 ล้านบาท เติบโต 4.8% จากปี 2567 กลุ่มร้านอาหารข้างทาง (Street Food) มีอัตราการเติบโตดีกว่ากลุ่มอื่น เนื่องจากได้รับความนิยมจากคนไทยและนักท่องเที่ยวต่างชาติ ขณะที่ธุรกิจร้านเครื่องดื่ม (รวมร้านเบเกอรี่และไอศกรีม) ในปี 2568 คาดมูลค่าตลาดอยู่ที่ 85,320 ล้านบาท เติบโต 3.2% จากปี 2567



**วาริธร ศิริสัตยะวงศ์**

ผู้บริหารงานวิจัย

varithorn.s@kasikornresearch.com



**อนันตพร ลาภสักการ**

เจ้าหน้าที่วิจัยอาวุโส

anantaporn.l@kasikornresearch.com

## ห่วงโซ่อุปทานธุรกิจร้านอาหารและเครื่องดื่ม

ธุรกิจร้านอาหารและเครื่องดื่มเป็นธุรกิจบริการที่มีความสำคัญต่อเศรษฐกิจของประเทศ ด้วยมูลค่าการใช้จ่ายของผู้บริโภคในร้านอาหารและเครื่องดื่มมีมูลค่าเฉลี่ยปีละ 6 แสนล้านบาท ก่อให้เกิดการจ้างงานไม่ต่ำกว่า 1 ล้านคน ในตลาดมีร้านอาหารและเครื่องดื่มจำนวนประมาณ 7 แสนร้าน ตั้งแต่ผู้ประกอบการรายใหญ่ที่มีรายได้จากร้านอาหารและเครื่องดื่มสูงกว่า 1 หมื่นล้านบาทต่อปี จนถึงผู้ประกอบการขนาดเล็กที่มีรายได้หลักแสนบาทต่อปี และมีผู้ประกอบการที่อยู่ในห่วงโซ่อุปทานที่เกี่ยวข้องเนื่องมากมาย (รูปที่ 1) ตั้งแต่เกษตรกรผู้ผลิตสินค้าทางการเกษตร ผู้ผลิตวัตถุดิบเครื่องปรุงอาหารในประเทศและนำเข้า ตลอดจนร้านค้าปลีกและส่ง ซึ่งมีบทบาทสำคัญในธุรกิจร้านอาหารและเครื่องดื่ม

รูปที่ 1 ห่วงโซ่อุปทานธุรกิจร้านอาหาร



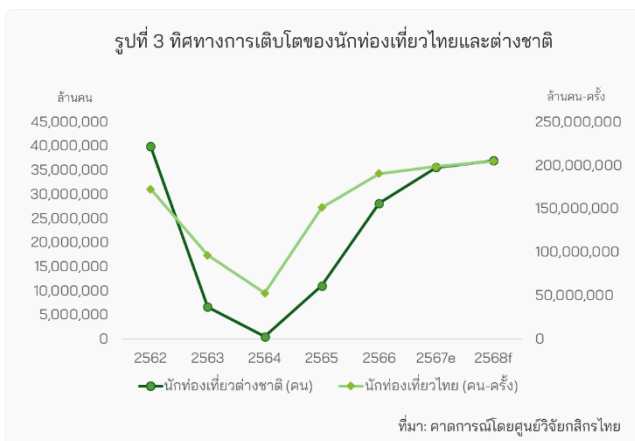
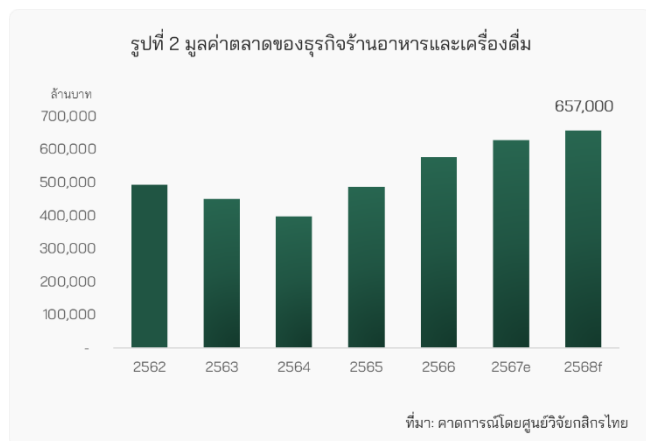
ที่มา: รวบรวมโดยศูนย์วิจัยกสิกรไทย

\*คาดการณ์จำนวนร้านอาหาร เครื่องดื่ม เบเกอรี่และไอศกรีมปี 2567

บริการทุกระดับประทับใจ

## แนวโน้มธุรกิจร้านอาหารและเครื่องดื่มในประเทศ

ในปี 2568 คาดว่า ธุรกิจร้านอาหารและเครื่องดื่มมีมูลค่าตลาดอยู่ที่ 657,000 ล้านบาท เติบโต 4.6% แต่เป็นอัตราการเติบโตที่ชะลอลงจากปี 2567 (รูปที่ 2)



การเติบโตของธุรกิจได้รับปัจจัยสนับสนุนสำคัญจากภาคการท่องเที่ยวทั้งการเดินทางท่องเที่ยวของคนไทยและชาวต่างชาติที่คาดว่าจะยังเติบโตต่อเนื่องจากปี 2567 (รูปที่ 3) โดยการท่องเที่ยวเชิงอาหาร (Gastronomy Tourism) เป็นที่นิยมในกลุ่มนักท่องเที่ยวทั้งชาวไทยและต่างชาติ กอปรกับไทยมีร้านอาหารที่ติดอยู่ในมิชลินไกด์ กว่า 482 ร้านอาหาร จากข้อมูลของกระทรวงการท่องเที่ยวและกีฬา พบว่า การใช้จ่ายด้านอาหารและเครื่องดื่มของนักท่องเที่ยวมีมูลค่าสูงเป็นอันดับ 2 ของการใช้จ่ายในการเดินทางท่องเที่ยวทั้งหมด

นอกจากนี้ การเติบโตของมูลค่าตลาดยังเป็นผลมาจากราคาที่ปรับสูงขึ้นตามภาวะแนวโน้มต้นทุนทางธุรกิจที่ปรับตัวสูงขึ้น รวมไปถึงการขยายสาขาของผู้ประกอบการและกลยุทธ์การตลาดกระตุ้นให้รายได้ต่อครั้งการสั่งอาหารเพิ่มขึ้น

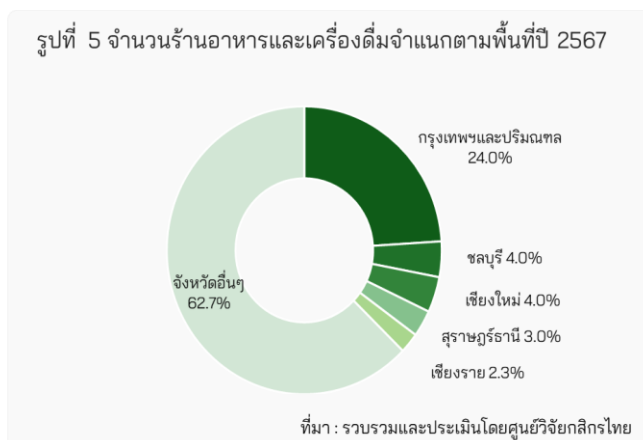
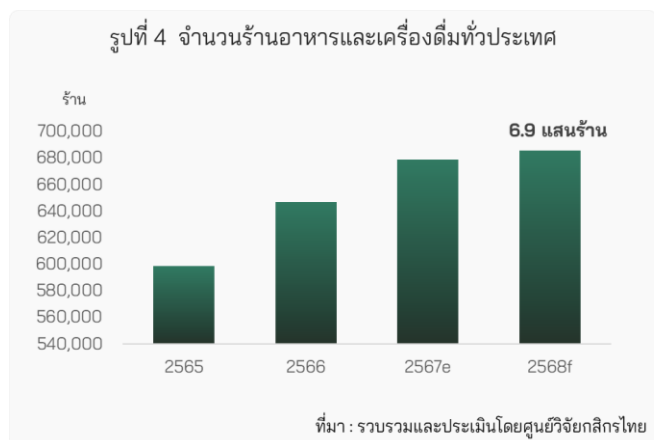
### การแข่งขันของธุรกิจร้านอาหารและเครื่องดื่ม

ธุรกิจร้านอาหารและเครื่องดื่มในประเทศมีการแข่งขันรุนแรงในทุกระดับราคาและประเภทของอาหาร ประเทศไทยมีความหนาแน่นของร้านอาหารต่อประชากรอยู่ที่ 9.6 ร้านต่อประชากร 1,000 คน ซึ่งนับว่าเป็นอัตราส่วนที่สูง โดยในปี 2568 คาดว่าร้านอาหารและเครื่องดื่มจะมีจำนวนประมาณ 6.9 แสนร้าน (รูปที่ 4)

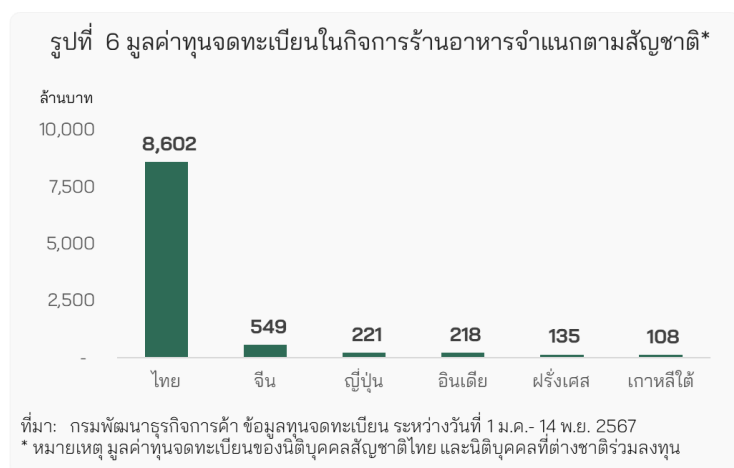
ในปี 2568 ผู้ประกอบการรายใหม่ทั้งผู้ประกอบการรายใหญ่และผู้ประกอบการรายเล็ก (บุคคล) ยังให้ความสนใจเข้ามาลงทุนอย่างต่อเนื่อง โดยผู้ประกอบการในตลาดมีแผนที่จะขยายสาขาในกลุ่มแบรนด์ร้านอาหารและเครื่องดื่มเดิม รวมถึงการเปิดแบรนด์ร้านอาหารและเครื่องดื่มใหม่ครอบคลุมทุกเช็กแม้นท์ของตลาด และส่วนใหญ่ยังคงเป็นกลุ่มร้านอาหารเอเชีย นอกจากนี้ การเพิ่มขึ้นของจำนวนร้านอาหารและเครื่องดื่มยังมาจากแนวโน้มการพัฒนาพื้นที่เชิงพาณิชย์ อาทิ ห้างสรรพสินค้า และอาคารสำนักงานเปิดใหม่เป็นปัจจัยสนับสนุนจำนวนร้านอาหารเพิ่มขึ้นเช่นกัน

ทิศทางการลงทุนของผู้ประกอบการส่วนใหญ่ยังคงอยู่ในพื้นที่กรุงเทพมหานคร และจังหวัดที่มีกิจกรรมการท่องเที่ยวสูง อาทิ ชลบุรี เชียงใหม่และสุราษฎร์ธานี ซึ่งเป็นพื้นที่ศักยภาพ โดยจำนวนร้านอาหารและ

เครื่องดื่มน้ำในพื้นที่กรุงเทพมหานครและปริมณฑลคิดเป็นสัดส่วนประมาณ 24% ของจำนวนร้านอาหารและเครื่องดื่มทั่วประเทศ (รูปที่ 5)



นอกจากนี้ การแข่งขันในธุรกิจยังมาจากการเข้ามาลงทุนของชาวต่างชาติ โดยในช่วง 1-2 ปีที่ผ่านมา ธุรกิจร้านอาหารและเครื่องดื่มยังได้รับความสนใจจากชาวต่างชาติเข้ามาลงทุนในธุรกิจมากขึ้นสะท้อนได้จากข้อมูลของกรมพัฒนาธุรกิจการค้า พบว่า มูลค่าทุนจดทะเบียนร้านอาหารและเครื่องดื่มจำแนกตามสัญชาติ เพิ่มขึ้นต่อเนื่อง โดยตั้งแต่ต้นปี 2567 กลุ่มร้านอาหารและเครื่องดื่มจากจีนมีมูลค่าการลงทุนที่เร่งตัวขึ้น และแนวโน้มการเข้ามาลงทุนน่าจะเพิ่มสูงขึ้น (รูปที่ 6)



ทั้งนี้ การแข่งขันในธุรกิจที่รุนแรงก็ทำให้เกิดการหมุนเวียนเปิด-ปิดกิจการของผู้ประกอบการใหม่และเก่าเป็นจำนวนมากไม่น้อยเช่นกัน สะท้อนจากข้อมูลของกรมพัฒนาธุรกิจการค้า พบว่า ร้านอาหารปิดตัวเร่งขึ้น โดยในช่วง 10 เดือนแรกของปี 2567 ร้านอาหารมีการจดทะเบียนยกเลิกธุรกิจสูงถึง 89% (YoY) ขณะที่การเปิดตัวใหม่ไม่เปลี่ยนแปลงเมื่อเทียบกับช่วงเดียวกันของปีก่อน

## แนวโน้มธุรกิจร้านอาหาร

ในปี 2568 คาดว่า มูลค่าตลาดร้านอาหาร (รวมร้านอาหารประเภทร้านอาหารที่ให้บริการเต็มรูปแบบ ร้านอาหารที่ให้บริการจำกัด และร้านอาหารข้างทางหรือ Street Food ที่มีหน้าร้าน) จะมีมูลค่ารวมประมาณ 572,000 ล้านบาท เติบโต 4.8% จากปี 2567 (รูปที่ 7)

การเติบโตของร้านอาหารแต่ละรูปแบบมีปัจจัยเฉพาะที่ต่างกัน อาทิทำเลที่ตั้งของร้าน ความหนาแน่นของร้านอาหารทั้งที่เป็นประเภทเดียวกันและต่างกันในแต่ละพื้นที่ รวมถึงราคา คุณภาพ/รสชาติของอาหาร และการให้บริการ รวมไปถึงเทรนด์การบริโภคของผู้บริโภค การนำเสนอเมนูใหม่ๆ และมีเอกลักษณ์ก็มีผลต่อการเติบโตของร้านอาหาร

- **ร้านอาหารที่ให้บริการเต็มรูปแบบ (Full Service Restaurants) คาดว่าจะเติบโต 2.9% จากปี 2567 หรือมีมูลค่า 213,000 ล้านบาท** โดยร้านอาหารประเภทบุฟเฟต์ยังได้รับความนิยมจากผู้บริโภคที่มองเรื่องความคุ้มค่าและไลฟ์สไตล์ที่เปลี่ยนไป สำหรับกลุ่มร้านอาหารประเภทอะลาการ์ท (A La Carte) อย่างกลุ่ม Casual Dining อาทิ ร้านอาหารญี่ปุ่น เกาหลี ไทย และตะวันตก ในกลุ่มราคาระดับกลางจะเจอกับความท้าทายจากกำลังซื้อและการแข่งขันจากร้านที่เปิดให้บริการจำนวนมาก
- **ร้านอาหารที่ให้บริการจำกัด (Limited Service Restaurants) คาดว่าจะเติบโต 3.8% จากปี 2567 หรือมีมูลค่า 93,000 ล้านบาท** การขยายตัวจะมาจากการขยายสาขาของผู้ประกอบการอย่างกลุ่มพิซซ่า และไก่ทอด และจากผู้ประกอบการที่ให้บริการในรูปแบบ Full Service ได้ปรับรูปแบบร้านอาหารมาเป็นแบบ Quick service มากขึ้น เพื่อให้เข้าถึงกลุ่มลูกค้าได้ง่ายขึ้นและเป็นการลดต้นทุนการดำเนินงานธุรกิจ
- **ร้านอาหารข้างทาง (Street Food) ที่มีหน้าร้าน คาดว่าจะเติบโต 6.8% จากปี 2567 หรือมีมูลค่า 266,000 ล้านบาท** เนื่องจากเป็นเมนูพื้นฐานที่เข้าถึงได้ง่ายและราคาไม่สูง ทำให้ร้านอาหารกลุ่มนี้ยังขยายตัวดี กอปรกับร้านอาหารแนว Street Food ได้รับความสนใจจากนักท่องเที่ยวไทยและชาวต่างชาติ

## แนวโน้มธุรกิจร้านเครื่องดื่ม

ในปี 2568 คาดว่า มูลค่าตลาดร้านเครื่องดื่ม (รวมร้านเบเกอรี่และไอศกรีม) จะมีมูลค่ารวมประมาณ 85,320 ล้านบาท เติบโต 3.2% จากปี 2567 (รูปที่ 8) การเติบโตส่วนหนึ่งมาจากการขยายสาขาของผู้ประกอบการทั้งรายใหญ่ และผู้ประกอบการรายเล็ก (บุคคล) ยังมีการเปิดร้านใหม่ รวมถึงการขยายแฟรนไชส์ร้านเครื่องดื่มของชาวต่างชาติที่น่าจะเข้ามาทำตลาดในเมืองไทยมากขึ้น นอกจากนี้เครื่องดื่มและเบเกอรี่ใหม่ๆ จากต่างประเทศที่เข้ามาทำตลาด มีส่วนกระตุ้นความต้องการบริโภคเครื่องดื่มและเบเกอรี่มากขึ้น



## ความเสี่ยงของธุรกิจร้านอาหารและเครื่องดื่ม

- **กำลังซื้อของผู้บริโภคยังไม่เต็มที่** ซึ่งเป็นปัจจัยสำคัญต่อการเติบโตของธุรกิจร้านอาหารและเครื่องดื่ม โดยแนวโน้มการเติบโตของเศรษฐกิจไทยในปี 2568 ยังมีความไม่แน่นอนสูง ซึ่งสร้างความเสี่ยงต่อภาวะการมีงานทำและกำลังซื้อของผู้บริโภค
- **ต้นทุนการดำเนินงานธุรกิจมีแนวโน้มปรับตัวสูงขึ้น** ในปี 2568 ต้นทุนรอบด้านของธุรกิจร้านอาหารมีแนวโน้มสูงขึ้น ทั้งค่าสาธารณูปโภคและค่าเช่า รวมถึงต้นทุนสำคัญ ได้แก่
  - **ต้นทุนค่าแรง** โดยผู้ประกอบการยังต้องติดตามนโยบายของภาครัฐในการปรับขึ้นค่าจ้างขั้นต่ำในปี 2568 ซึ่งคงจะส่งผลกระทบต่อผู้ประกอบการขนาดกลางและเล็ก
  - **ต้นทุนวัตถุดิบอาหาร** ซึ่งเป็นต้นทุนสำคัญของธุรกิจร้านอาหารคิดเป็นสัดส่วนประมาณ 1 ใน 3 ของต้นทุนธุรกิจ ด้วยสภาวะอากาศที่ไม่ปกติเกิดขึ้นในหลายประเทศทำให้ราคาวัตถุดิบอาจปรับขึ้นได้ โดยเฉพาะกลุ่มวัตถุดิบนำเข้าอย่างนมผง เนย ชีส โกโก้ และแป้งสาลี โดยราคาซื้อขายล่วงหน้าในปี 2568 ยังทรงตัวสูง ซึ่งส่งผลกระทบต่อต้นทุนในกลุ่มร้านเบเกอรี่และอาหารตะวันตกค่อนข้างมาก
- **พฤติกรรมของผู้บริโภคที่หลากหลายและซับซ้อนมากขึ้น** ซึ่งเป็นปัจจัยสำคัญของธุรกิจบริการ โดย “ความแปลกใหม่+ประสบการณ์+สุขภาพ+ราคาสมเหตุสมผล” ได้กลายมาเป็นมาตรฐานใหม่ของผู้บริโภคในปัจจุบัน และเทรนด์ความต้องการของผู้บริโภคที่ไม่ได้มีรูปแบบตายตัว ความจงรักภักดีต่อแบรนด์ต่ำและเปลี่ยนแปลงตามกระแสอย่างต่อเนื่อง ทำให้ผู้ประกอบการจำเป็นต้องปรับรูปแบบธุรกิจได้อย่างรวดเร็ว

ภาคผนวก: ภาพแสดงผู้ประกอบการในห่วงโซ่อุปทานร้านอาหารและเครื่องดื่มที่อยู่ในตลาดหลักทรัพย์

ผู้แปรรูป/นำเข้า วัตถุดิบ

ผู้จัดจำหน่าย

ธุรกิจร้านอาหาร

APO, APURE, ASIAN, BR, BRR, BTG, CFARM, CFRESH, CHOTI, CM, CPF, CPI, F&D, FM, GLOCON, JDF, KASET, KBS, KSL, KTIS, LST, NRF, NTSC, PB, PQS, PRG, RBF, SAUCE, SSF, SUN, TACC, TC, TFG, TFMAMA, TMILL, TU, TVO, TWPC, WINNER, XO

BJC  
CPALL  
CPAXT

AU  
CENTEL  
M  
MAGURO  
MINT

MUD  
OKJ  
SNP  
W  
ZEN

ภาพรวมผลประกอบการ*	Sales (%YoY)	1,121,325 ลบ. (-3.9%)	1,578,820 ลบ. (6.3%)	207,915 ลบ. (20.9%)
ปี 2566	Operating Profit (%YoY)	53,212 ลบ. (-38.9%)	72,017 ลบ. (10.1%)	26,715 ลบ. (34.6%)
	Net Income (%YoY)	-6,315 ลบ. (-113.1%)	31,917 ลบ. (22.9%)	8,998 ลบ. (42.7%)
	ROE**	7.0%	4.0%	9.6%

ปี 2567 ไตรมาส 3	Sales (%YoY)	852,529 ลบ. (1.2%)	1,235,362 ลบ. (5.9%)	167,599 ลบ. (8.9%)
	Operating Profit (%YoY)	73,285 ลบ. (95.5%)	58,600 ลบ. (15.5%)	20,710 ลบ. (4.5%)
	Net Income (%YoY)	37,105 ลบ. (288.8%)	27,133 ลบ. (26.2%)	6,766 ลบ. (-2.7%)
	ROE**	9.7%	3.4%	9.7%

\* ภาพรวมผลประกอบการอาจจะไม่ได้มีความสัมพันธ์โดยตรงกับธุรกิจร้านอาหารและเครื่องดื่ม เนื่องจากผู้ประกอบการในห่วงโซ่อุปทานมักดำเนินธุรกิจหลายประเภท

\*\* เป็นค่ามัธยฐานของผู้ประกอบการในแต่ละกลุ่มธุรกิจ

## Disclaimers

รายงานวิจัยนี้จัดทำโดย บริษัท ศูนย์วิจัยกสิกรไทย จำกัด (KResearch) เพื่อเผยแพร่เป็นการทั่วไป โดยอาศัยแหล่งข้อมูลสาธารณะ หรือ ข้อมูลที่เชื่อว่ามีความน่าเชื่อถือที่ปรากฏขณะจัดทำ ซึ่งอาจเปลี่ยนแปลงได้ในแต่ละช่วงเวลา ทั้งนี้ KResearch มีอาจรับรองความถูกต้อง ความน่าเชื่อถือ ความเหมาะสม ความครบถ้วนสมบูรณ์ หรือความเป็นปัจจุบันของข้อมูลดังกล่าว และไม่ได้มีวัตถุประสงค์เพื่อชี้ชวน เสนอแนะ ให้คำแนะนำ หรือจูงใจในการตัดสินใจเพื่อดำเนินการใดๆ แต่อย่างใด ดังนั้น ท่านควรศึกษาข้อมูลด้วยความระมัดระวังและใช้วิจารณญาณอย่างรอบคอบก่อนตัดสินใจใดๆ KResearch จะไม่รับผิดชอบในความเสี่ยงใดๆที่เกิดขึ้นจากการใช้ข้อมูลดังกล่าว

ข้อมูลใดๆ ที่ปรากฏในรายงานวิจัยนี้ถือเป็นทรัพย์สินของ KResearch และ/หรือบุคคลที่สาม (แล้วแต่กรณี) การนำข้อมูลดังกล่าว (ไม่ว่าทั้งหมดหรือบางส่วน) ไปใช้ต้องแสดงข้อความถึงสิทธิความเป็นเจ้าของแก่ KResearch และ/หรือบุคคลที่สาม (แล้วแต่กรณี) หรือแหล่งที่มาของข้อมูลนั้นๆ ทั้งนี้ ท่านจะไม่ทำซ้ำ ปรับปรุง ดัดแปลง แก้ไข ส่งต่อ เผยแพร่ หรือกระทำในลักษณะใดๆ เพื่อวัตถุประสงค์ในทางการค้า โดยไม่ได้รับอนุญาตล่วงหน้า เป็นลายลักษณ์อักษรจาก KResearch และ/หรือบุคคลที่สาม (แล้วแต่กรณี)

บริการทุกระดับประทับใจ