

# คู่มือการใช้งาน

**AomWise**  
by Streaming



1. Concept ของแอป AomWise .....	3
2. ใช้งานแอป AomWise .....	4
3. Journey หลักของแอป AomWise .....	5
4. เปิดบัญชี .....	6
5. เติมเงินเข้าบัญชี .....	13
6. เลือกสินทรัพย์เพื่อลงทุน .....	16
7. ลงทุนซื้อขาย .....	20
8. ดูสินทรัพย์ .....	21
9. เมนูอื่น ๆ .....	22
10. ข้อมูลเพิ่มเติม .....	23



AomWise เป็น Simple Investment Application ที่จะมาช่วยนักลงทุนมือใหม่ ที่ต้องการจะเริ่มต้นออมและลงทุน โดยแอปจะมอบประสบการณ์การเริ่มต้นที่ง่าย และตอบโจทยสำหรับมือใหม่ ด้วย...



เปิดบัญชีลงทุนที่ **สะดวก**



ออมและลงทุนได้ **หลากหลายสินทรัพย์**



ขั้นตอนการลงทุนที่ **ง่ายและไม่ซับซ้อน**



จัดการเงินในบัญชีได้ **รวดเร็วและปลอดภัย**



# ใช้งานแอป “AomWise”

settrade  
www.settrade.com



iPhone, iPad – ตั้งแต่ iOS 13 ขึ้นไป

Android – ตั้งแต่ OS 8 ขึ้นไป



# Journey หลักของแอป “AomWise”

1. **เปิดบัญชี**
2. **เติมเงิน**
3. **เลือกสินทรัพย์**
4. **เริ่มลงทุน**
5. **ดูข้อมูลพอร์ต**



เปิดบัญชีง่าย  
อนุมัติไวใน 15 นาที



ผูกบัญชี  
เติมเงิน



ค้นหาหุ้น, กองทุนรวม,  
ETF หรือ DR เพื่อลงทุน



กรอกจำนวนเงินที่  
ต้องการลงทุน  
ไม่มีขั้นต่ำ



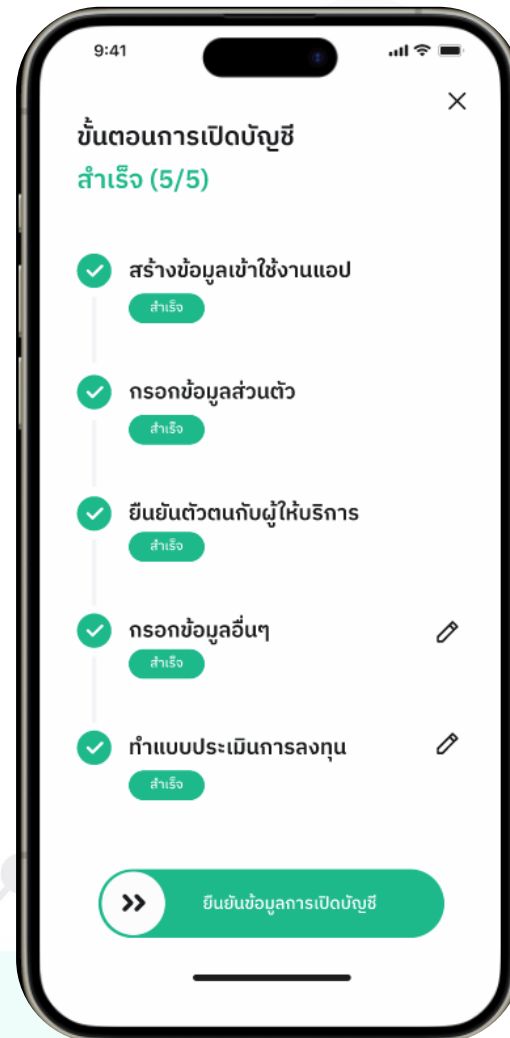
รวมสินทรัพย์ทั้งหมด  
ไว้ทีเดียว



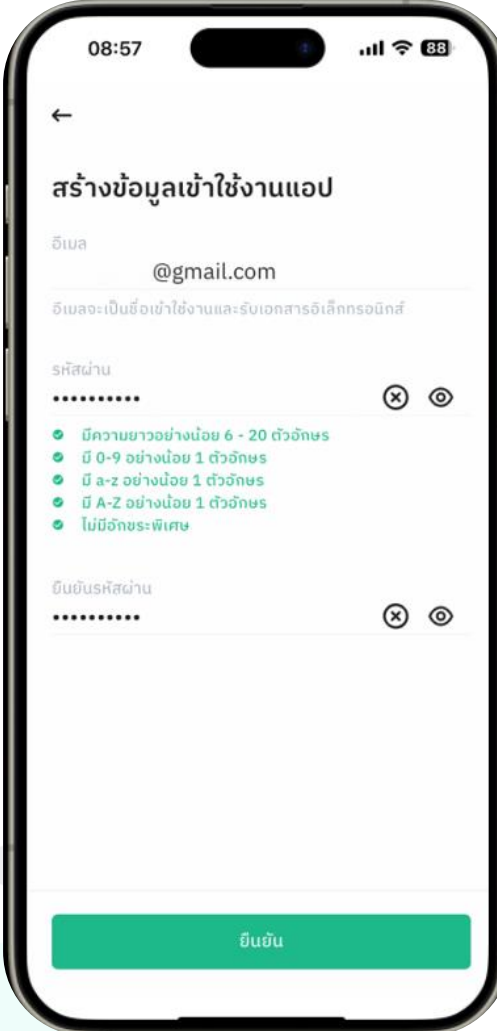
# เปิดบัญชี

settrade  
www.settrade.com

## เปิดบัญชีลงทุนสะดวกและง่าย ผ่านแอป AomWise ประกอบด้วย 5 ขั้นตอน



- ✓ เลือกโบรกเกอร์
- ✓ สร้างข้อมูลอีเมลและตั้งรหัสผ่าน
- ✓ ยืนยันอีเมล
- ✓ กรอกเบอร์มือถือ
- ✓ ยืนยันเบอร์มือถือ



08:57

←

สร้างข้อมูลเข้าใช้งานแอป

อีเมล

@gmail.com

อีเมลจะเป็นชื่อเข้าใช้งานและรับเอกสารอิเล็กทรอนิกส์

รหัสผ่าน

.....

- มีความยาวอย่างน้อย 6 - 20 ตัวอักษร
- มี 0-9 อย่างน้อย 1 ตัวอักษร
- มี a-z อย่างน้อย 1 ตัวอักษร
- มี A-Z อย่างน้อย 1 ตัวอักษร
- ไม่มีอักขระพิเศษ

ยืนยันรหัสผ่าน

.....

ยืนยัน



# เปิดบัญชี – 2. กรอกข้อมูลส่วนตัว

- ✓ ตกลงรับทราบข้อกำหนดและเงื่อนไข
- ✓ ตอบคำถาม FATCA & CRS
- ✓ ถ่ายรูปบัตรประชาชน
- ✓ ตรวจสอบข้อมูลกับกรมการปกครอง, ปปง.  
และฐานข้อมูลของโบรกเกอร์

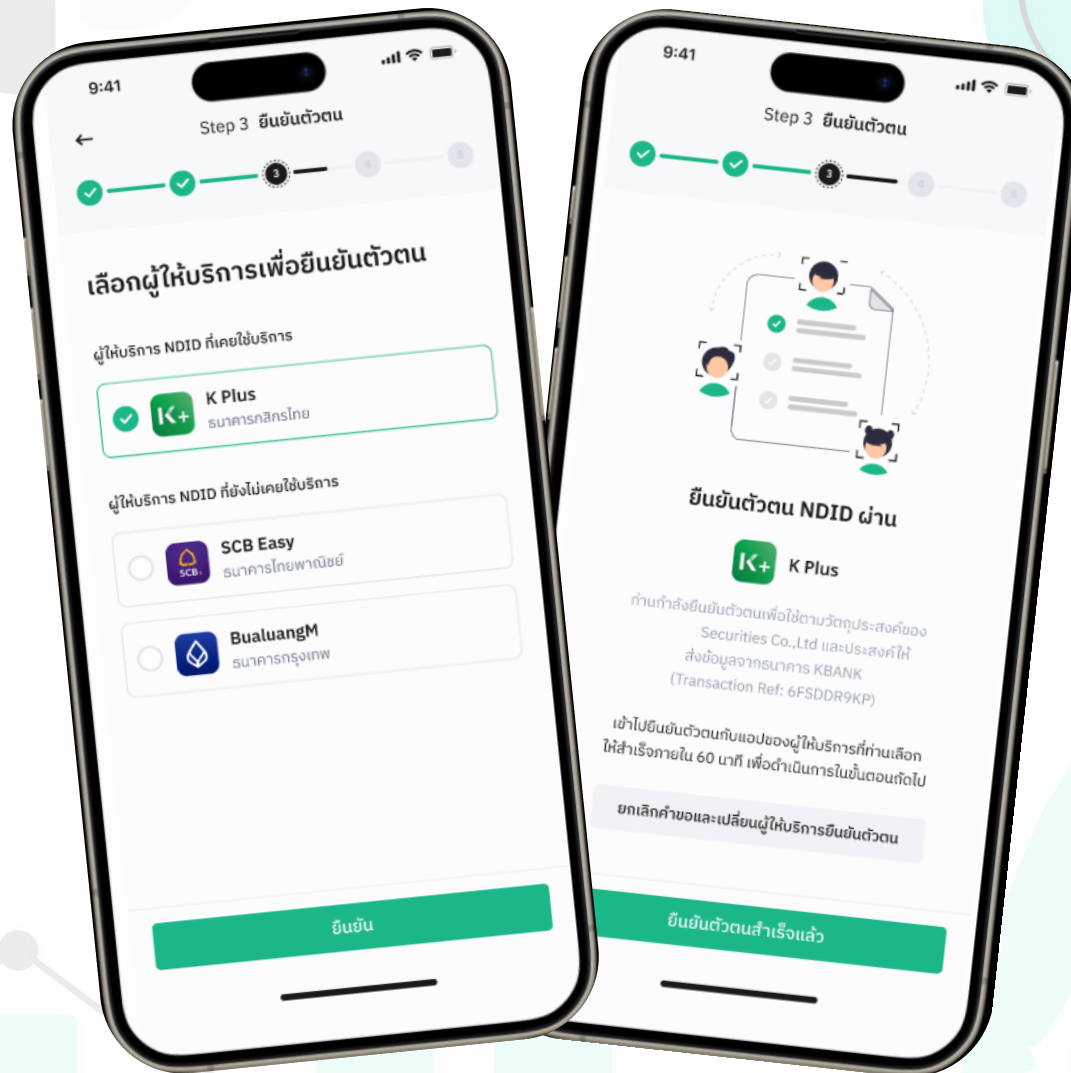






# เปิดบัญชี – 3. ยืนยันตัวตนกับผู้ให้บริการ

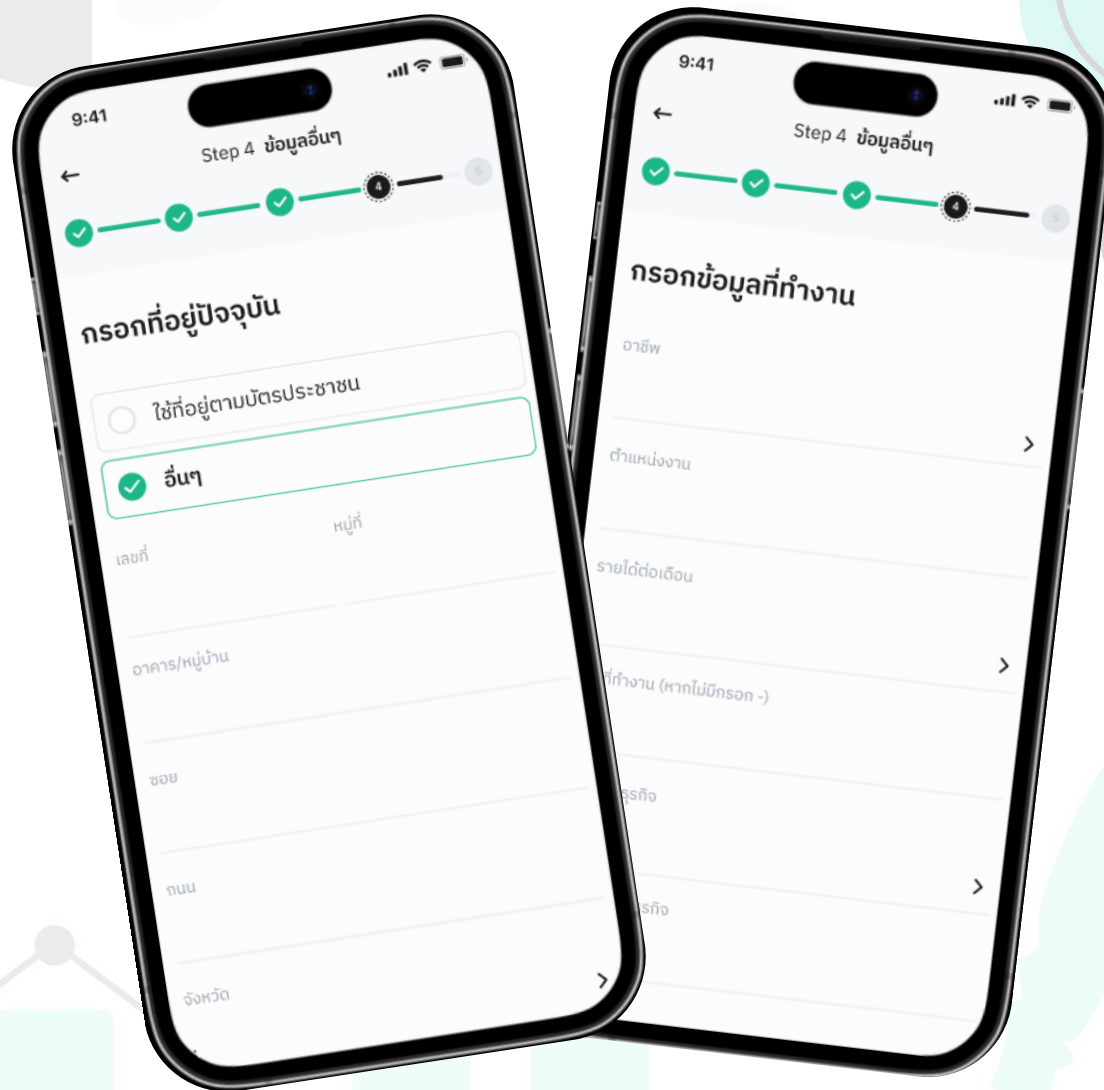
เลือกธนาคารเพื่อยืนยันตัวตนผ่านระบบ NDID และไปยืนยันตัวตนที่แอปของธนาคารที่เลือก





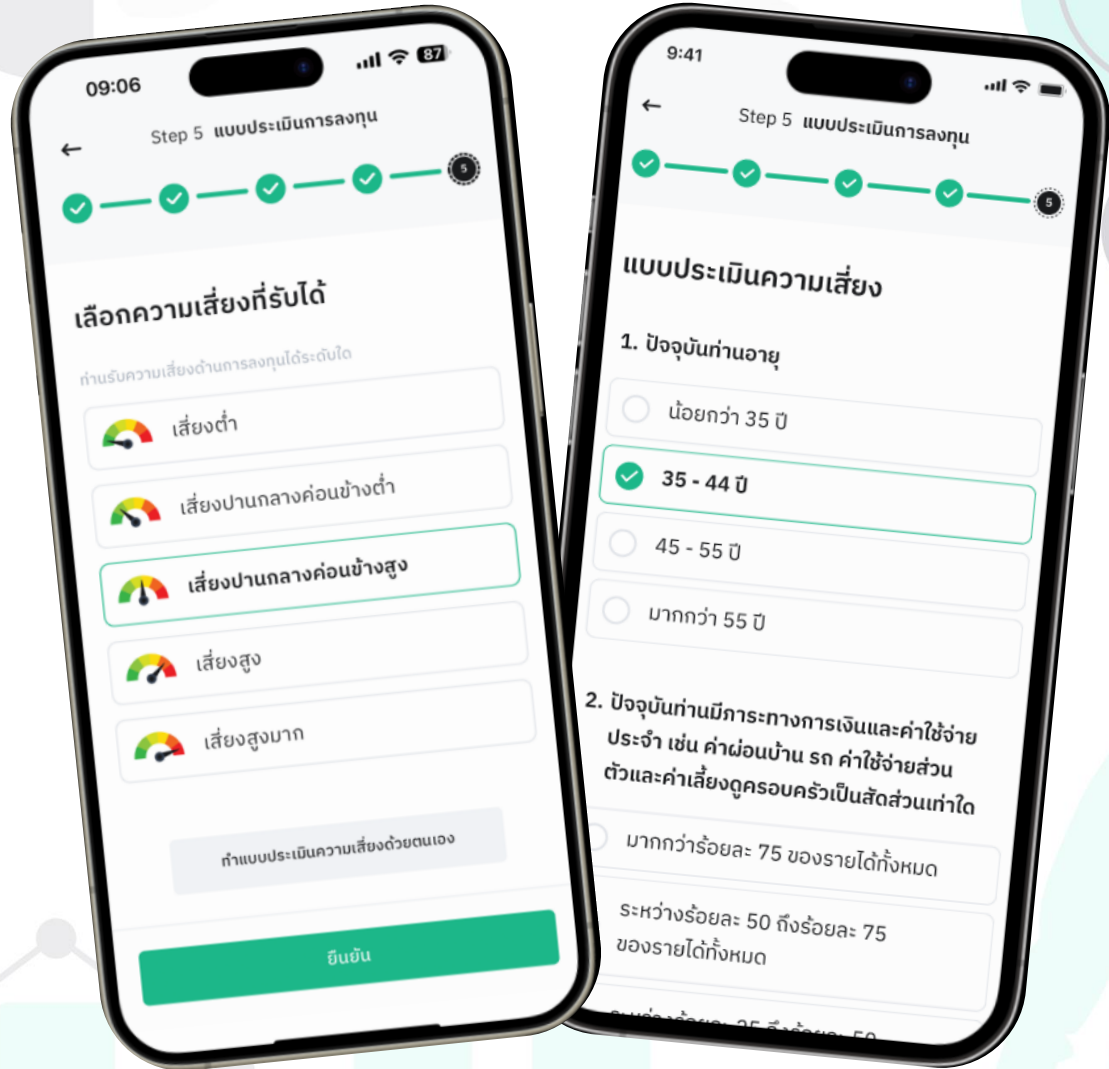
# เปิดบัญชี – 4. กรอกข้อมูลอื่น ๆ

กรอกข้อมูลส่วนตัวอื่น ๆ เช่น  
ที่อยู่, อาชีพ, รายได้



ตอบคำถามต่าง ๆ ได้แก่

- ✓ ข้อมูลเงินลงทุน
- ✓ แบบประเมินความรู้ความสามารถในการลงทุน
- ✓ เลือกความเสี่ยงที่รับได้ หรือทำแบบประเมินความเสี่ยงด้วยตนเอง

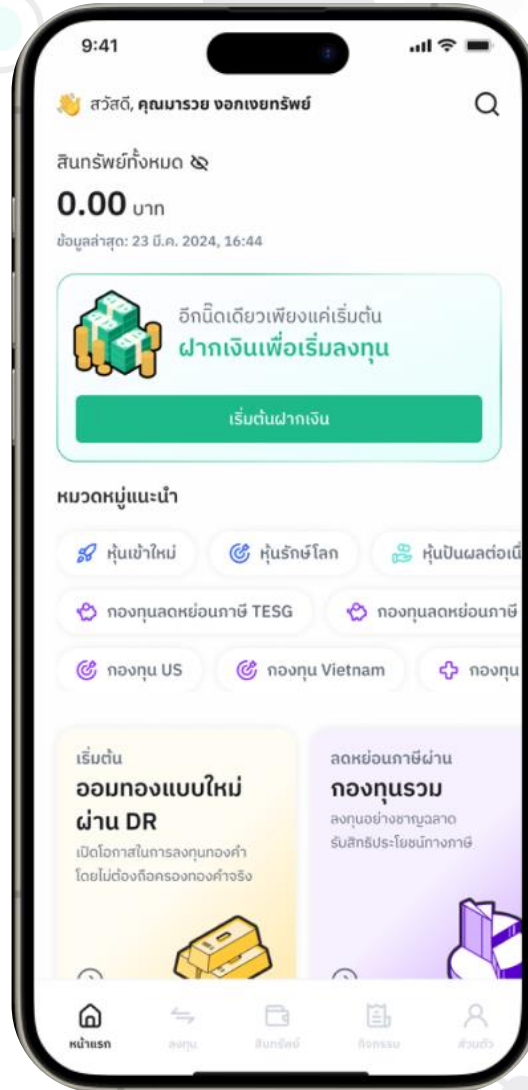









# หลังจากเปิดบัญชี

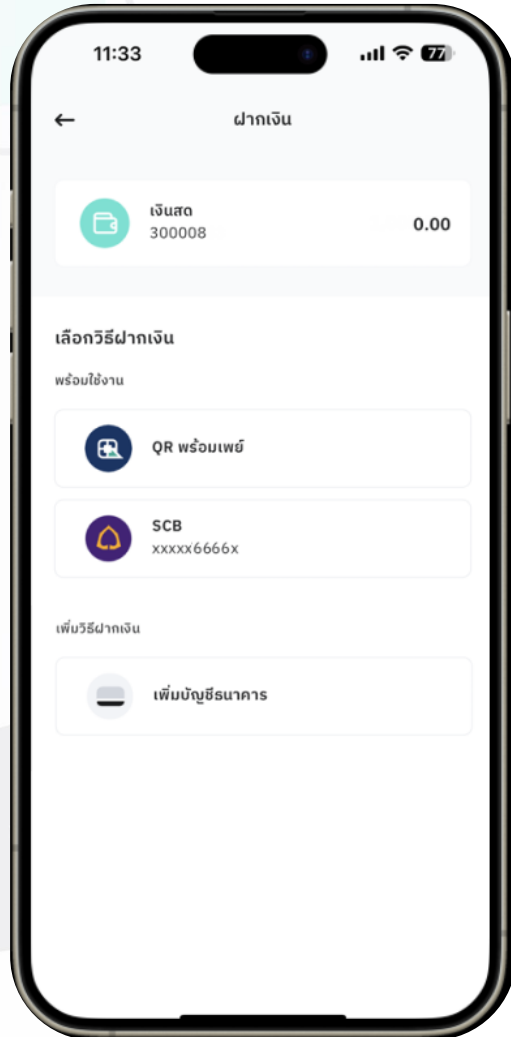
หลังจากยืนยันข้อมูลเปิดบัญชี  
จะทราบผลการอนุมัติการเปิด  
บัญชีภายใน **15 นาที\***

(หลังอนุมัติ กรุณา Logout และ Login ใหม่ เพื่ออัปเดต  
สถานะของบัญชีในแอป)



-  **หน้าแรก** – แสดงภาพรวม ทั้งที่เป็นหมวดหมู่แนะนำ, รายการโปรด, ดัชนีที่สำคัญ
-  **ลงทุน** – แสดงประเภทสินทรัพย์ที่ลงทุนได้ ทั้งหุ้น/กองทุน/ตราสารนอก/ทอง โดยสามารถค้นหาหลักทรัพย์ที่ต้องการได้
-  **สินทรัพย์** – แสดงมูลค่าสินทรัพย์ทั้งหมด, กำไร/ขาดทุน และแบ่งตามประเภทสินทรัพย์
-  **กิจกรรม** – แสดงรายการย้อนหลัง ทั้งการฝากถอนเงิน, ลงทุนในหุ้น/กองทุน/ตราสารนอก/ทอง
-  **ส่วนตัว** – แสดงข้อมูลบัญชี และการตั้งค่าบัญชีต่าง ๆ

\* กรณีปิดระบบเพื่อ Maintenance การเปิดบัญชีจะยังไม่ถูกอนุมัติ โดยในระหว่างที่รออนุมัตินั้น ผู้ใช้งานจะสามารถใช้แอปได้เบื้องต้นในรูปแบบ Free Trial ซึ่งดูข้อมูลหลักทรัพ์ได้ แต่ยังไม่เติมเงิน และซื้อขายไม่ได้




เติมเงินเข้า**บัญชีเดียว** เพื่อลงทุนได้หลายสินทรัพย์ ทำได้ 3 วิธี\*

1 เพิ่มบัญชีธนาคารเพื่อหักเงินอัตโนมัติ (ATS) แบบที่รู้ผลทันที และสามารถเติมเงินได้ทันที 

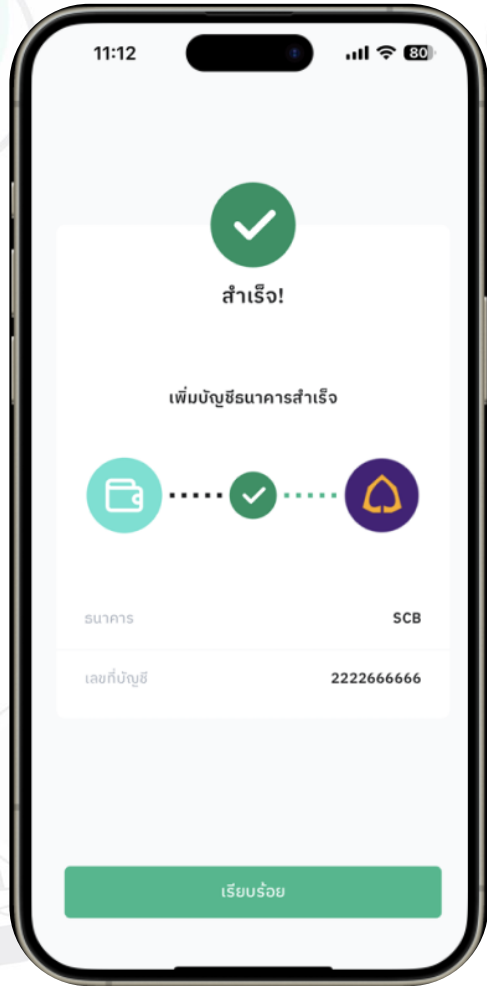
2 QR Code Payment สามารถเติมเงินได้ทันที

3 เพิ่มบัญชีธนาคารอื่น ๆ ที่รอโบรกเกอร์ดำเนินการ (ยังไม่สามารถเติมเงินได้ทันที ขึ้นกับระยะเวลาที่โบรกเกอร์ดำเนินการ)

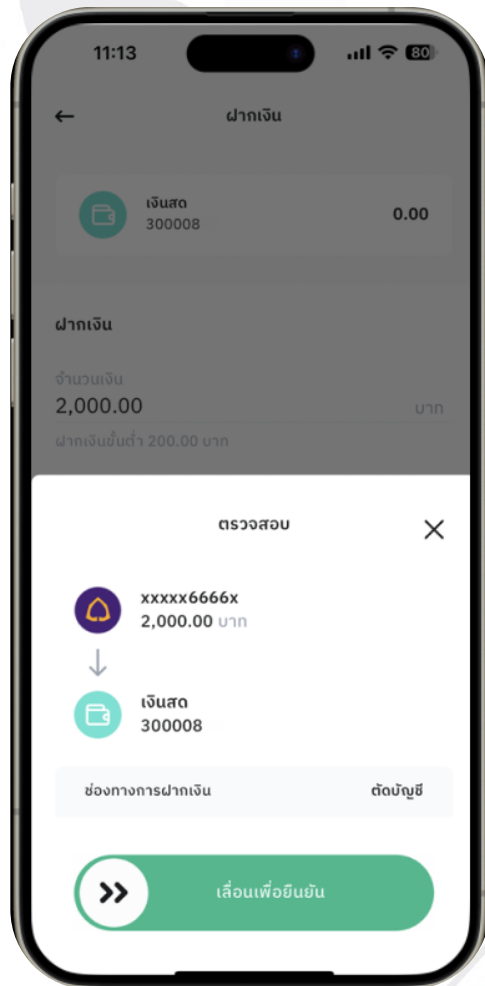
 **ทางเข้าไปเติมเงิน** => หากเป็นการเติมเงินครั้งแรก จะพบ Shortcut ไปฝากเงินที่เมนู “หน้าแรก” หรือสามารถเข้าที่เมนู “สินทรัพย์” และเลือก “ฝากเงิน” ก็ได้ หากเติมเงินสำเร็จ ยอดเงินจะแสดงในสินทรัพย์กลุ่ม “เงินสด”



# เติมเงินเข้าบัญชี - ผ่านการตัด ATS



ผูกบัญชีธนาคารเพื่อหักเงินอัตโนมัติ (ATS) สำเร็จแบบรู้ผลทันที



กรอกจำนวนเงินที่ต้องการฝาก ตรวจสอบและกรอก PIN เพื่อยืนยัน

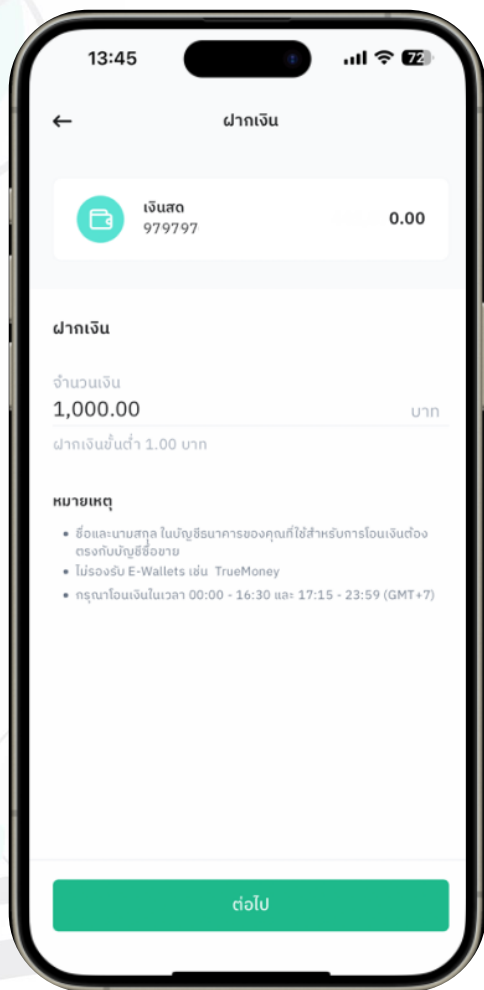


ยอดเงินเข้าบัญชีลงทุนทันที นำไปลงทุนต่อได้เลย

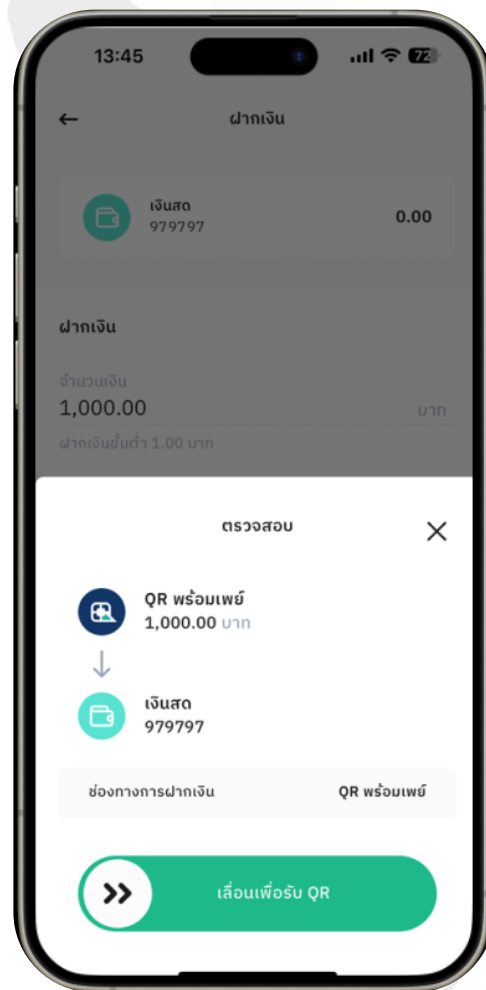


# เติมเงินเข้าบัญชี - ผ่าน QR Code Payment

settrade  
www.settrade.com



กรอกจำนวนเงินที่ต้องการฝาก



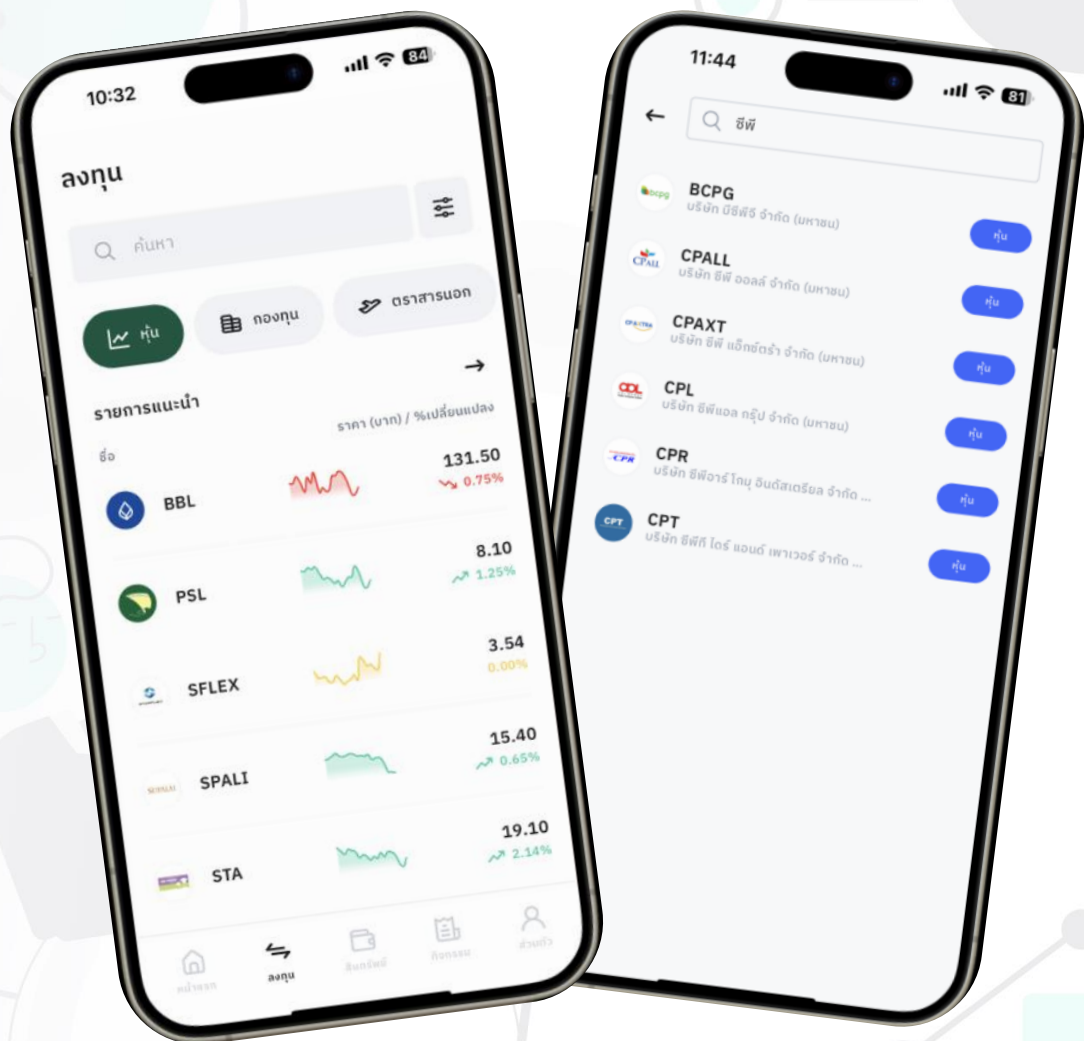
ตรวจสอบและกรอก PIN เพื่อยืนยัน



นำ QR Code ที่ได้ไปฝากเงินผ่านแอปธนาคาร  
(ชื่อ-นามสกุลเจ้าของบัญชีธนาคารที่ฝากเงินเข้ามา  
ต้องตรงกับชื่อเจ้าของบัญชีลงทุน)



# เลือกสินทรัพย์เพื่อลงทุน



- ✓ ออมและลงทุนได้หลากหลายสินทรัพย์ทั้ง หุ้น, กองทุนรวม, ETF, DR, ทอง (ผ่าน DR)
- ✓ การค้นหาที่สะดวกมากขึ้น ได้ทั้งไทยและอังกฤษ
- ✓ ข้อมูลพื้นฐานครบสำหรับมือใหม่
- ✓ มีตัวช่วยคัดกรองหุ้นตามสไตล์การลงทุน

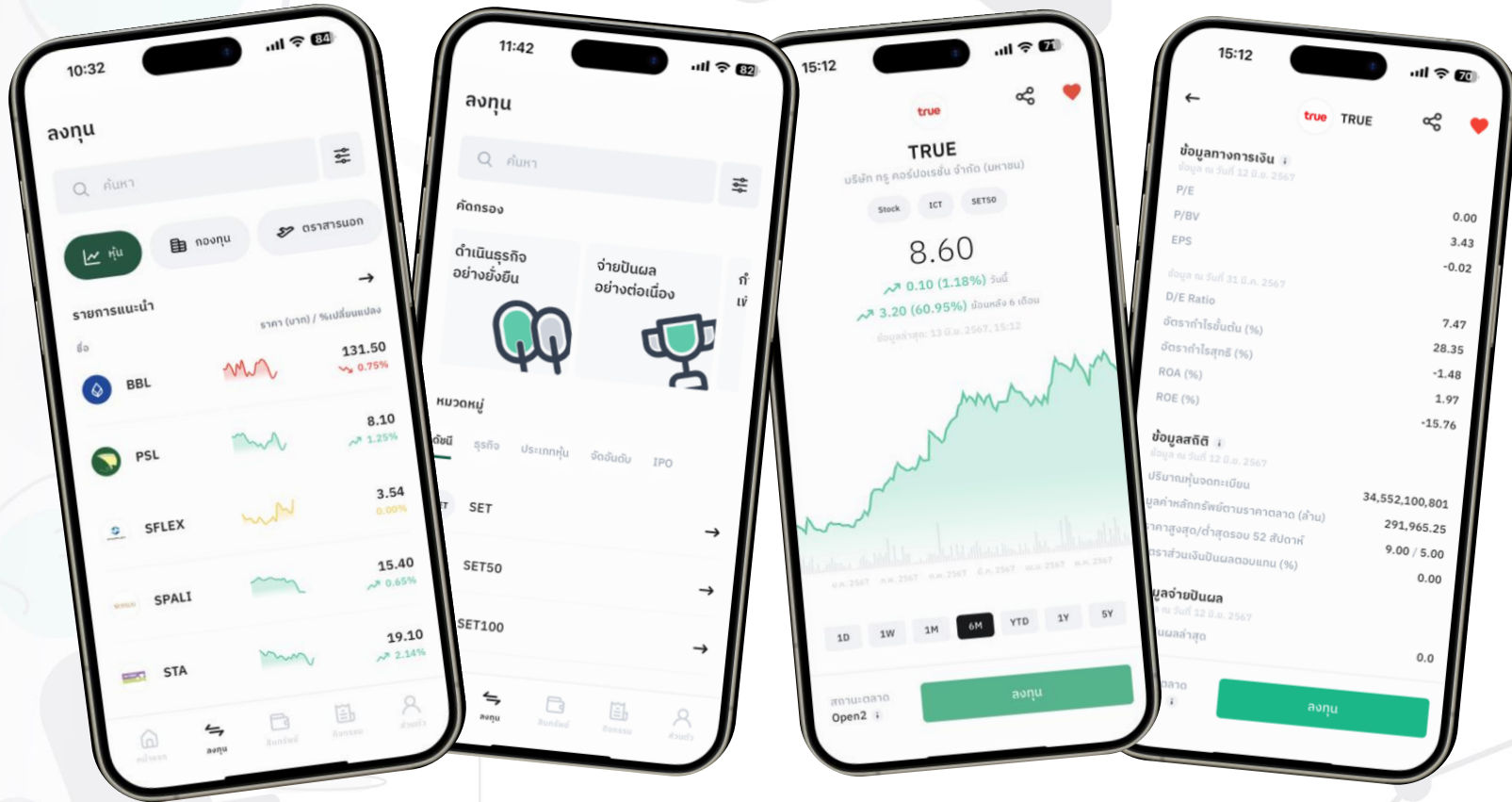


ทางเข้าไปลงทุน => เข้าที่เมนู “ลงทุน” และเลือกประเภทสินทรัพย์ที่ต้องการ





# เลือกสินทรัพย์เพื่อลงทุน – หุ้น



## “หุ้น” ประกอบด้วย

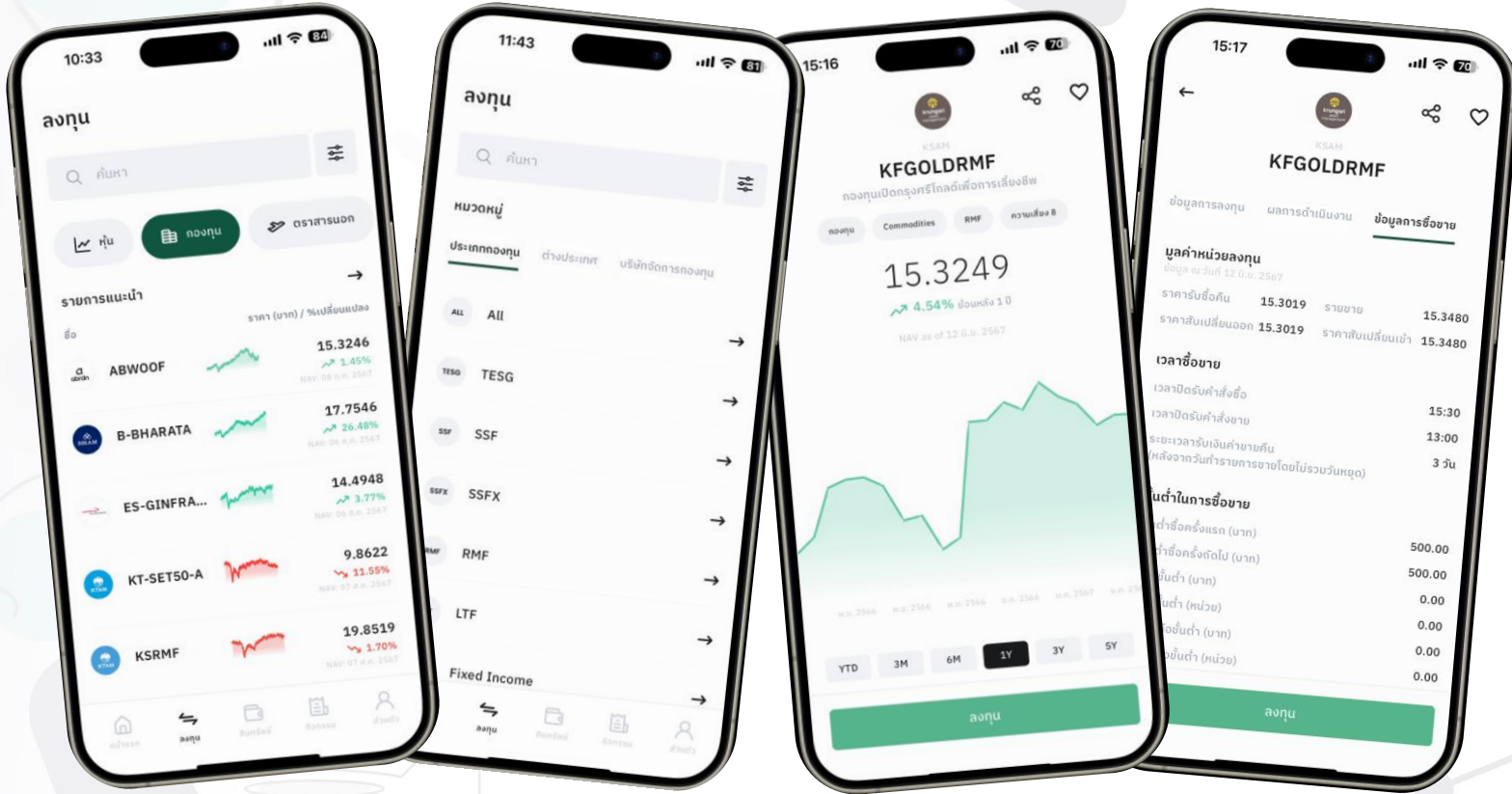
- รายการแนะนำจากโบรกเกอร์
- การคัดกรองหุ้นตามสไตล์
- การจัดหมวดหมู่ตามประเภทหุ้น (รวม ETF)
- ตัวกรองตามผลประกอบการ

## ข้อมูลรายหุ้น

- กราฟราคาย้อนหลัง
- ข้อมูลบริษัท
- ข้อมูลทางการเงิน & สถิติ



# เลือกสินทรัพย์เพื่อลงทุน – กองทุน



“กองทุน” ประกอบด้วย

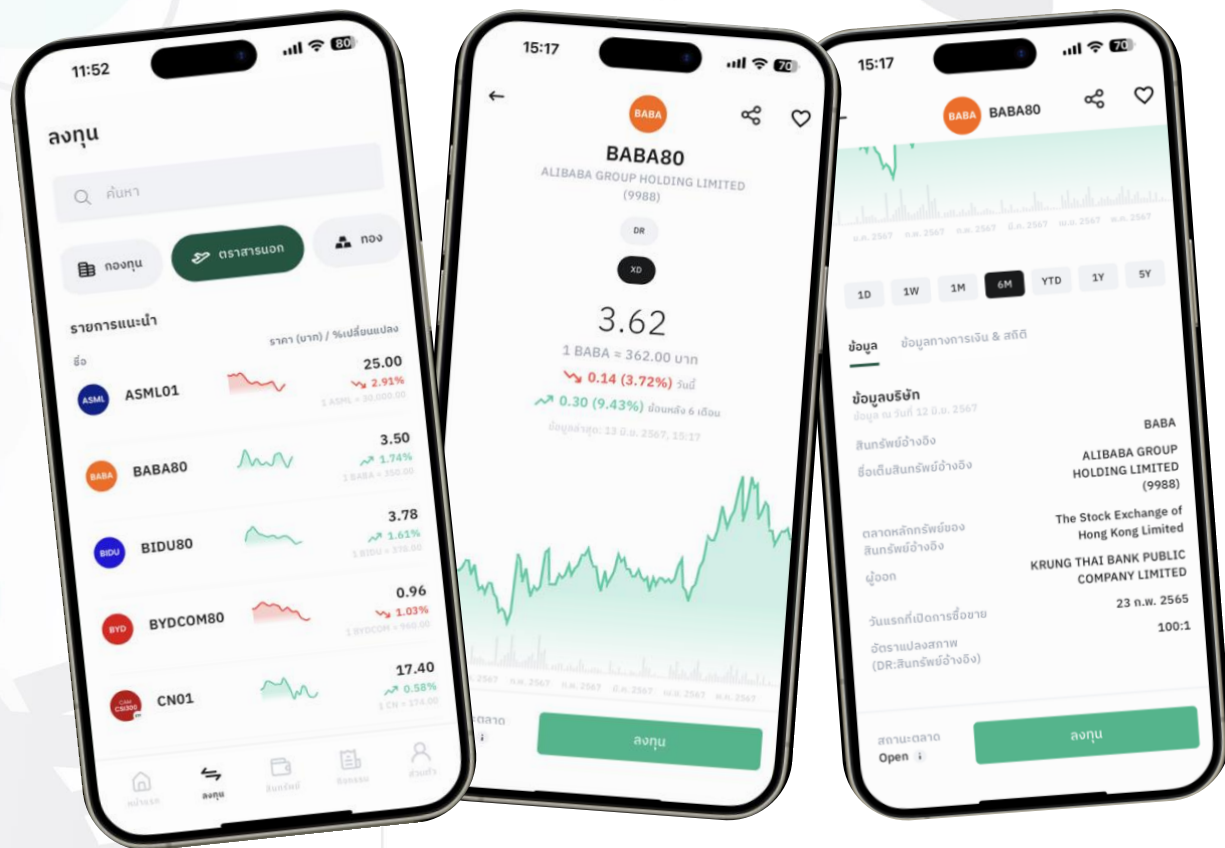
- รายการแนะนำจากโบรกเกอร์
- การจัดหมวดหมู่ของกองทุน
- ตัวกรองตามประเภทกองทุนที่ต้องการ

ข้อมูลรายกองทุน

- กราฟราคาย้อนหลัง
- ข้อมูลการลงทุน
- ผลการดำเนินงาน
- ข้อมูลการซื้อขาย



# เลือกสินทรัพย์เพื่อลงทุน – ตราสารนอก



“ตราสารนอก” ประกอบด้วย

- รายชื่อตราสารนอก (DR) ทุกตัวที่สามารถซื้อขายได้

## ข้อมูลราย DR

- ราคาของสินทรัพย์อ้างอิง (ประมาณการ)
- กราฟราคาย้อนหลัง
- ข้อมูลตราสาร
- ข้อมูลทางการเงิน & สถิติ



# เลือกสินทรัพย์เพื่อลงทุน – ทอง



“ทอง” ประกอบด้วย

- รายชื่อ DR GOLD ทุกตัวที่สามารถซื้อขายได้

## ข้อมูลราย DR GOLD

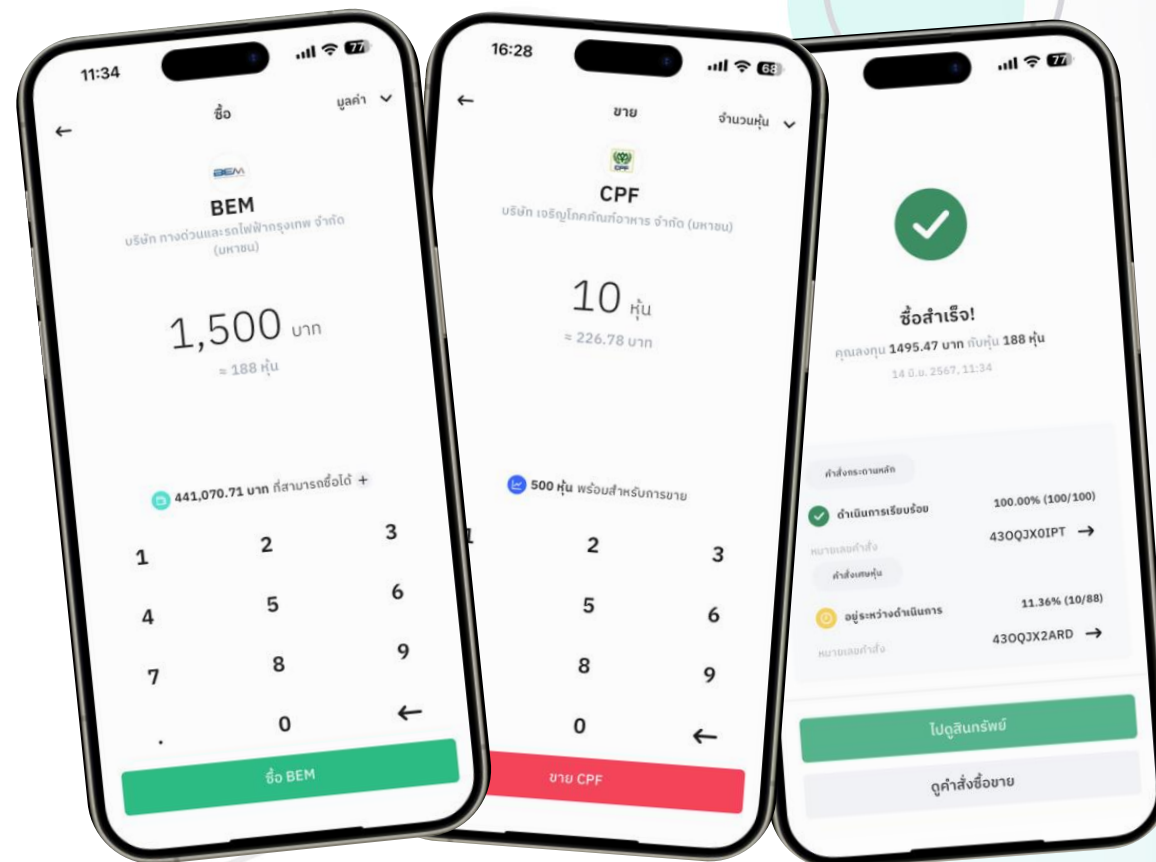
- ราคาของสินทรัพย์อ้างอิง (ประมาณการ)
- กราฟราคาย้อนหลัง
- ข้อมูลตราสาร
- ข้อมูลทางการเงิน & สถิติ



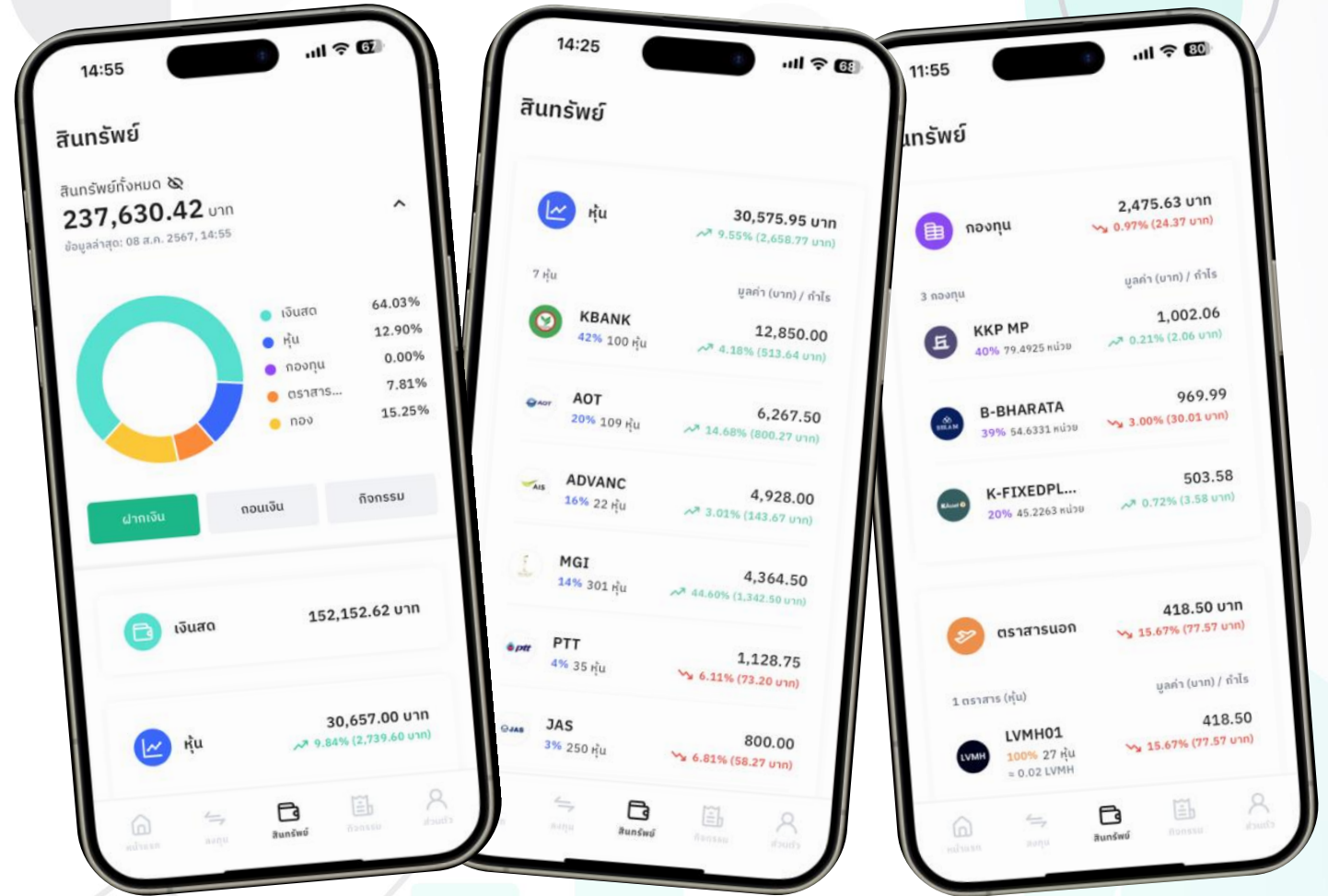
- ✓ **ตอนซื้อ** แคลคูลูมูลค่าเงินลงทุน
- ✓ **ตอนขาย** แคลคูลูจำนวนหุ้น
- ✓ **ไม่มีขั้นต่ำ** เท่าไรก็ได้
- ✓ **ลงทุนได้** ใกล้เคียงกับจำนวนเงินที่ต้องการลงทุน โดย  
คำนวณเข้า **Board Lot** และ **Odd Lot** ให้อัตโนมัติ
- ✓ **ซื้อขายแบบ** ระบุราคาและจำนวนหุ้นก็ทำได้



**ทางเข้าไปลงทุน** => เข้าที่เมนู “ลงทุน” เลือกหลักทรัพย์ที่ต้องการ หากยังไม่มีหลักทรัพย์นั้นในพอร์ต จะพบปุ่ม “ลงทุน” แต่ถ้ามีหลักทรัพย์นั้นในพอร์ตแล้ว จะพบปุ่ม “ซื้อ” และ “ขาย”



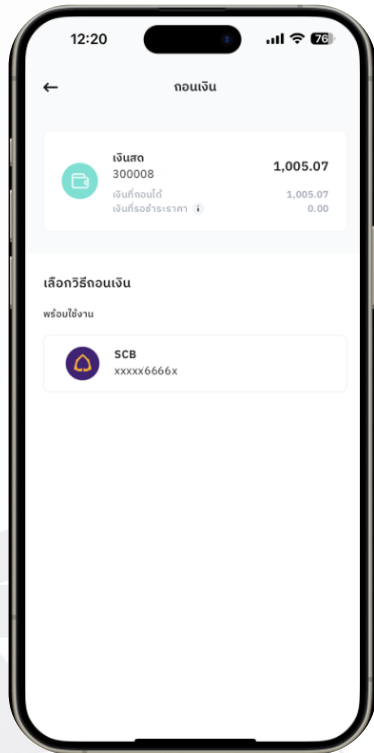
# ดูพอร์ตลงทุนแบบ ภาพรวม รวมสินทรัพย์ทั้งหมดไว้ที่เดียว




👉 [ทางเข้าไปดูสินทรัพย์](#) => เข้าที่เมนู “สินทรัพย์”

## การถอนเงิน

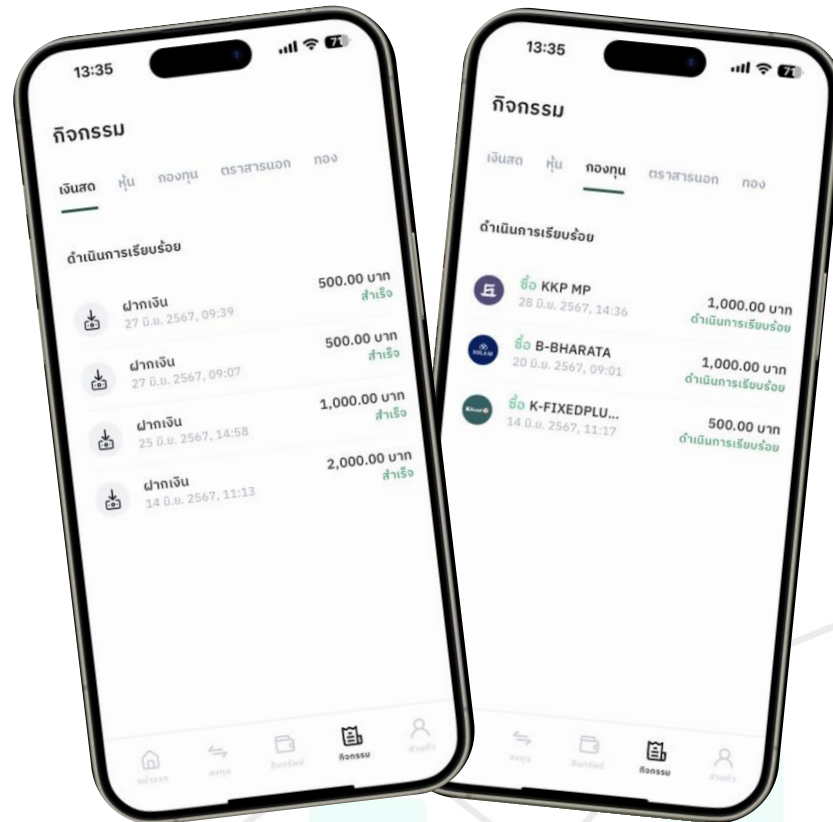
ถอนเงินออกจากบัญชีลงทุน เพื่อโอนเข้าสู่บัญชีธนาคารที่ผูกไว้\*



 **ทางเข้าไปถอนเงิน => เข้าที่เมนู “สินทรัพย์” และเลือก “ถอนเงิน”** หากถอนเงินสำเร็จ ยอดเงินสดในสินทรัพย์จะลดลง

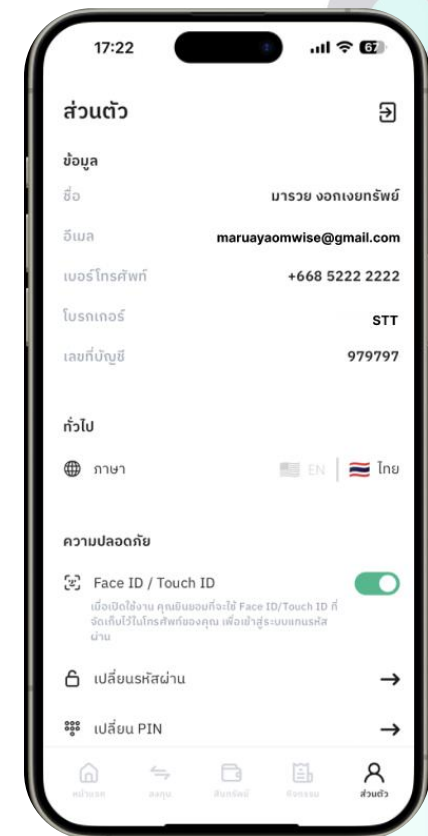
## เมนู “กิจกรรม”

แสดงรายการย้อนหลัง ทั้งการฝากถอนเงิน, ลงทุนในหุ้น/กองทุน/ตราสารนอก/ทอง



## เมนู “ส่วนตัว”

แสดงข้อมูลบัญชี และการตั้งค่าบัญชีต่าง ๆ



<https://www.settrade.com/aomwise>





**settrade**  
www.settrade.com

**AomWise**  
by Streaming